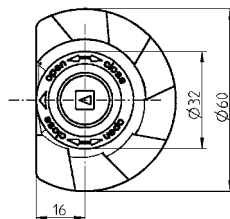
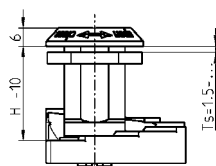
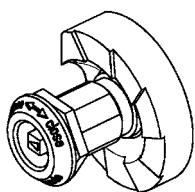


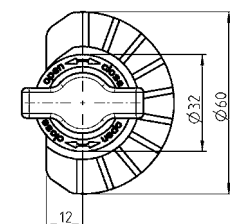
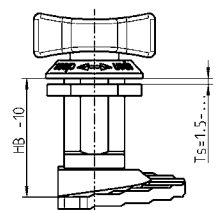
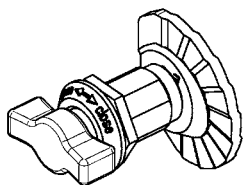
Cierre con lengüeta escalonada

PROGRAMA 1000

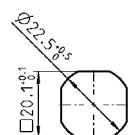
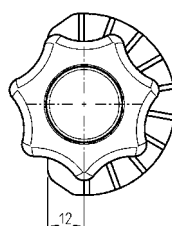
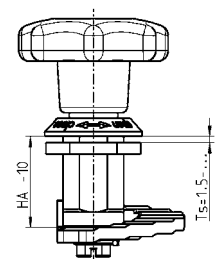
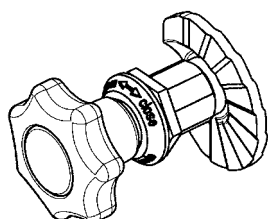
Versión A



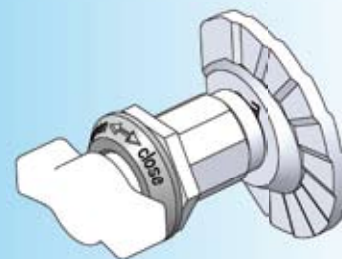
Versión B



Versión B



Corte



Carcasa con stop a 270°

Lengüeta escalonada

Versión A	acero cincado, sin stop	1000-127
	acero cincado, con stop	10 00-244
Versión B	zamak bruto, con stop	1000-387

Carcasa en zamak, superficie a elegir; tuerca en acero cincado; adaptador y distanciador en zamak; tornillo en acero cincado

Ts 1,5 hasta	H	HA	HB	carcasa zamak		con adaptador zamak (inserto concluyente delante)	distanciador zamak 5 mm más en altura H y tornillo acero cincado
				cromado	negro		
8	19	19	27	1000-U157	1000-U231	no es necesario	1000-U539
20	31	31	39	1000-U158	1000-U232	1000-U164	1000-U540
26	37	37	45	1000-U247	1000-U250	1000-U198	1000-U541
30	41	41	49	1000-U159	1000-U233	1000-U165	1000-U542
40	51	51	59	1000-U160	1000-U234	1000-U166	1000-U543

Advertencia:
Montaje de cierre 1B-105

Otros componentes ver página
 - Inserto 1B-140
 - IP 65 o IP 66 1B-140
 - Accesorios desde 1C-320
 - Embellecedor 3B-140
 - Llave 12B-120