

# Tringle

## PROGRAMME UNIVERSEL

Mini de commande: 200 pièces  
Quantité inférieure sur demande

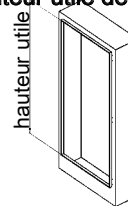
tringles rondes  
en long. fixes

### Programme 1000

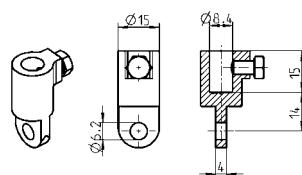
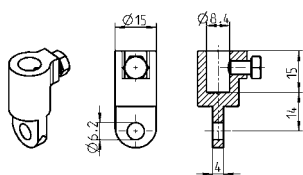
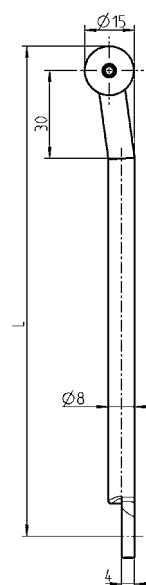
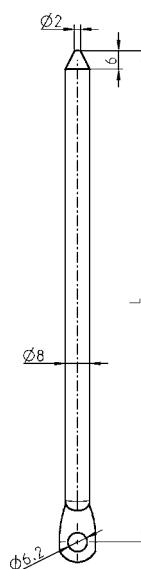
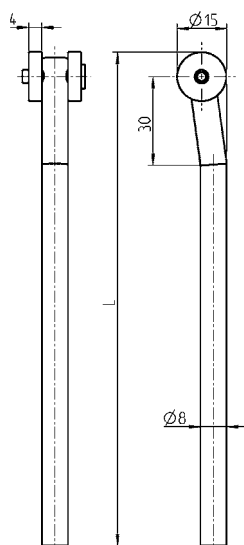
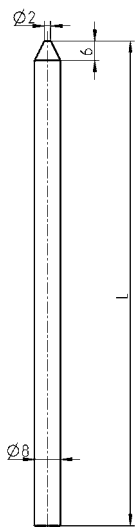
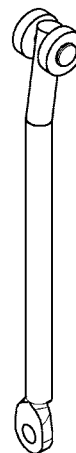
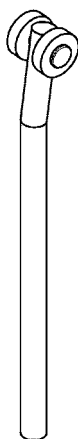
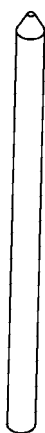
Calcul de la longueur de tringle L si perçage milieu hauteur utile de la porte

avec adaptat.	$\frac{\text{hauteur utile} - 40}{2}$
avec œilleton	$\frac{\text{hauteur utile} - 12}{2}$

L ≤ 1200



**Exemple de commande:** pour tringle avec galets  
et long. L de 1034 mm = 1049-U18-L 1034



**à œilleton,  
acier zingué et  
galet en PA noir**  
(ne convient pas pour  
Progr. tringles  
1121 et 2121)  
1000-U144-L mm  
(1000-U144-01 à -17  
voir tarif)

**A bout pointu  
en acier zingué**

1049-19-L mm

(1049-19-01 à -17  
voir tarif)

**Adapta-  
teur**

**Zamak  
acier zing.**

**AISI  
303**

1000-U49

1000-U141

**Acier zingué, avec  
galet polyamide noir**

1049-U18-L mm

(1049-U18-01 à -17  
voir tarif)

**Adapta-  
teur**

**Zamak  
acier zing.**

**AISI  
303**

1000-U49

1000-U141

**à œilleton et bout pointu,  
acier zingué**

1000-211-L mm

(1000-211-01 à -17  
voir tarif)

**à œilleton, AISI 304  
et galets en PA noir**

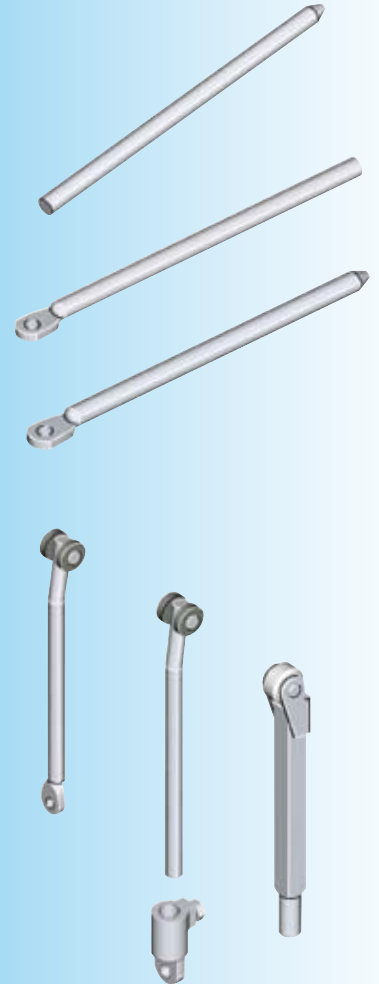
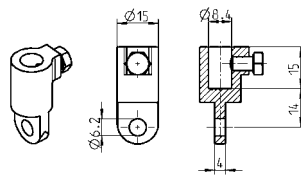
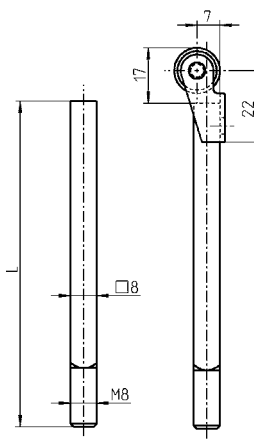
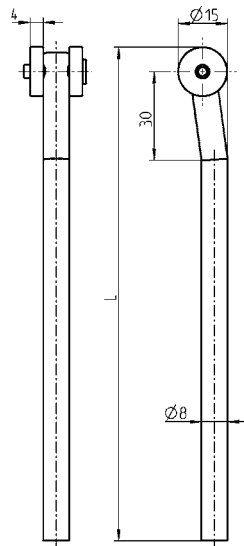
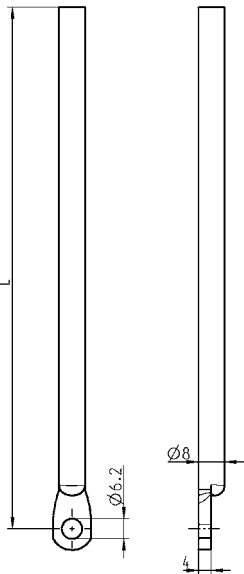
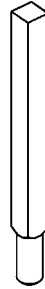
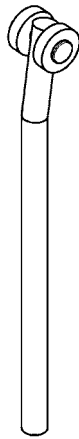
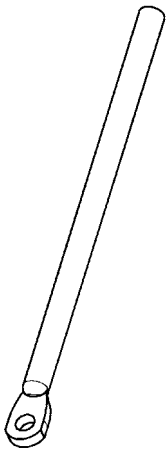
(ne convient pas pour

Progr. tringles  
1121 et 2121)

1000-U538-L mm

(1000-U538-01 à -09  
voir tarif)

Tringles rondes et carrées en longueurs fixes



Tringles rondes, à œilleton, acier zingué

L en mm	
400	1000-33
500	1000-34
600	1000-35
700	1000-36
800	1000-37
900	1000-38
1000	1000-39
1100	1000-114
1200	1000-115

Tringles rondes acier zingué ou AISI304 à galets polyamide noir

L en mm	acier zingué	AISI 304
600	1049-U3	1049-U12
700	1049-U4	1049-U13
800	1049-U5	1049-U14
900	1049-U6	1049-U15
1000	1049-U7	1049-U16
1100	1049-U8	1049-U17
1200	1049-U9	-
Adaptateur	Zamak acier zing.	AISI 303
	1000-U49	1000-U141

Tringles carrées acier zingué, voir page 2B-120

L en mm	
600	1001-11
700	1001-12
800	1001-13
900	1001-14
1000	1001-15
1100	1001-16
1200	1001-17
Galet en acier zingué et polyamide blanc	
-	1019-U1

Autres références voir page

- Came 1C-120  
1C-160
- Crémone 2A-120  
2B-120  
à 2B-140
- Guide tringle 1C-630  
1C-640