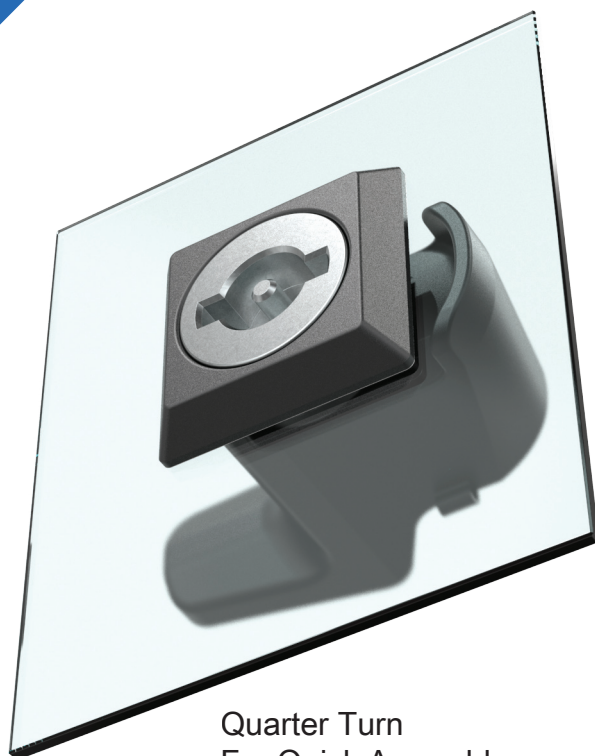


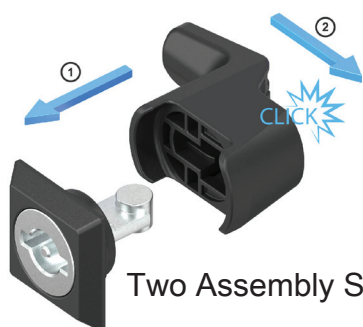
NEW



Quarter Turn
For Quick Assembly



Captive cover



Two Assembly Steps



Polyamide



Polyamide/ Zinc



Zinc

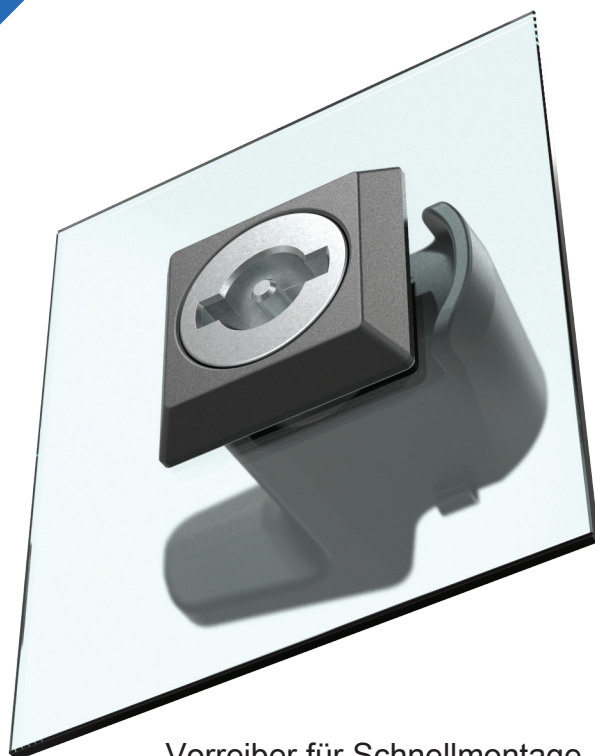
Clip-in quarter turn for quick assembly without tools

The quarter turn for quick assembly can be clipped in within a few seconds in 2 steps. The captive cover encapsulates the system on the back.

Product features at a glance:

- 2-part pre-assembled set (see fig. bottom left)
- Housing and insert alternatively of polyamide or zinc
- Cam of polyamide
- Captive cover encapsulates the system (see fig. top right)
- Quick clip-in assembly without tools
- Very tight due to high IP rating (IP 69K)
- Can be used for door thicknesses of 1.0 mm to 1.5 mm
- Standard EMKA cut-out Program 1000
- Patented

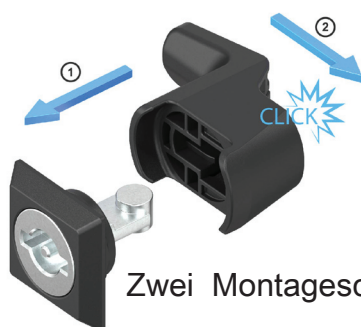
NEU



Vorreiber für Schnellmontage



Unverlierbare Abdeckkappe



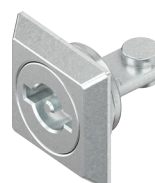
Zwei Montageschritte



Polyamid



Polyamid/ Zink



Zink

Klips-Vorreiber zur werkzeuglosen Schnellmontage

Der Vorreiber zur Schnellmontage lässt sich in 2 Schritten in wenigen Sekunden werkzeuglos einklipsen. Die unverlierbare Abdeckkappe kapselt das System auf der Rückseite.

Produkteigenschaften im Überblick:

- 2-teiliges vormontiertes Set (siehe Bild unten links)
- Betätigung sowie Gehäuse wahlweise aus Polyamid oder Zink
- Zunge aus Polyamid
- Unverlierbare Abdeckkappe kapselt das System (siehe Bilder oben rechts)
- Schnelle werkzeuglose Klips-Montage
- Sehr dicht durch hohen IP-Schutz (IP 69K)
- Einsetzbar bei Türstärken von 1,0 mm bis 1,5 mm
- Standard Lochbild Programm 1000
- Patentgeschützt