

Sichtfenster / *Inspection window*

Montageanleitung /
Assembly instruction

Baugruppen / Assemblies:



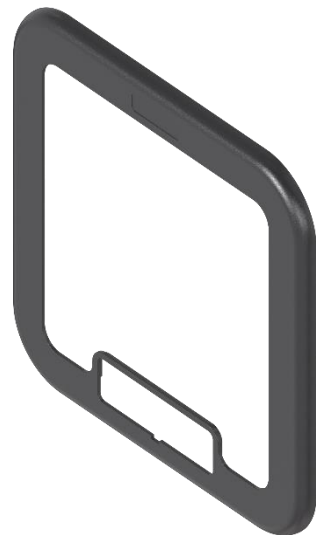
Außen- und Innenscheibe /
outer and inner pane
1091-U239



Außen- und Innenscheibe für Beleuchtung
outer and inner pane for lighting
1091-U240



Distanzrahmen mit Schrauben /
spacer frame with screws
30mm, 35mm, 40mm, 45mm, 50mm, 60mm
1091-U241... - 1091-U246...



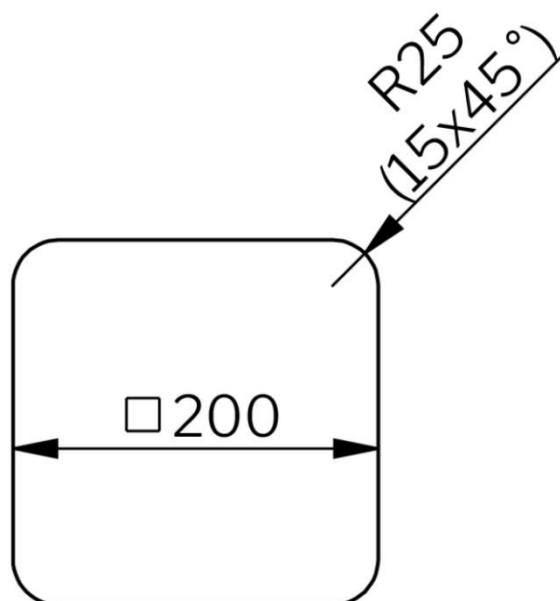
Abdeckrahmen /
cover frame
1091-177-01



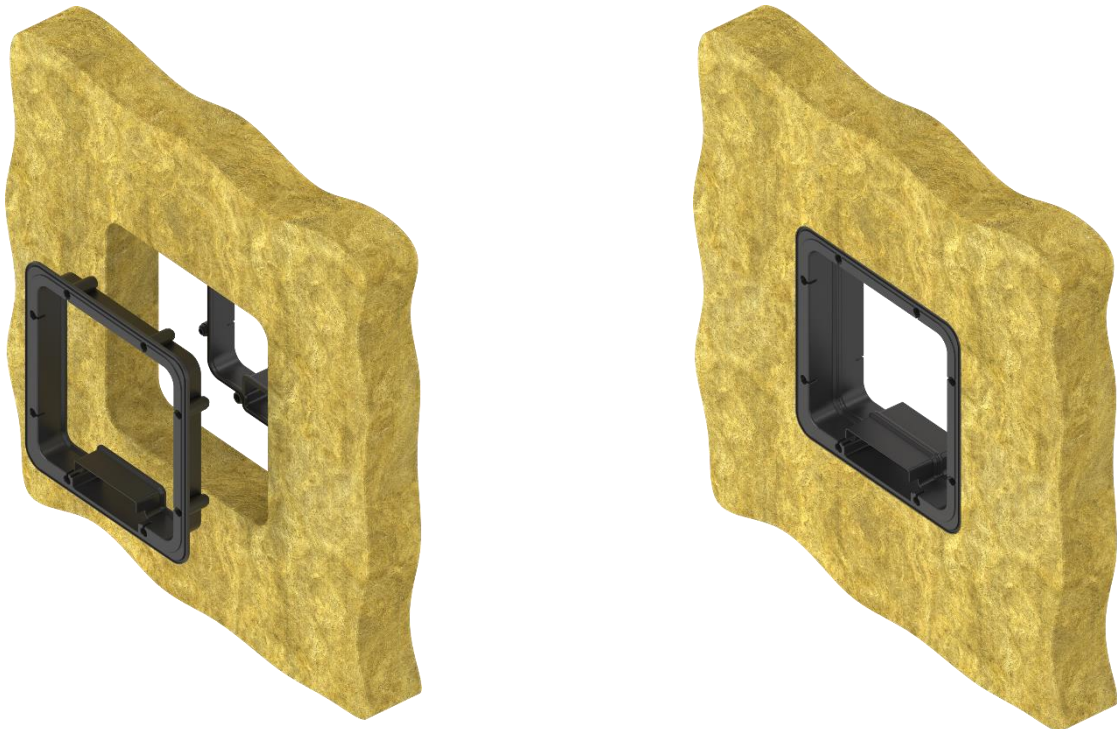
Beleuchtung mit Tasterbetrieb /
Lighting with push-button operation
1091-U247

Beleuchtung mit Zeitschalterbetrieb (30s) /
Lighting with timer operation (30s)
1091-U247-01

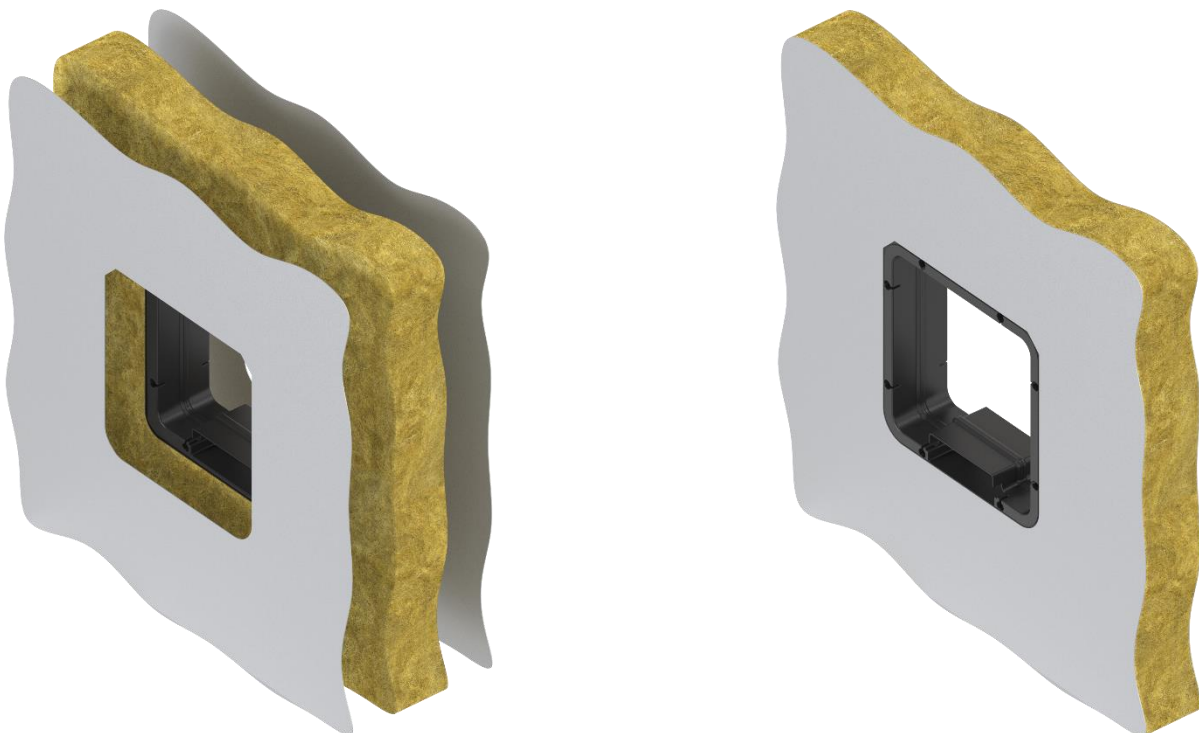
Lochbild für Blech /
Cut out for sheet:



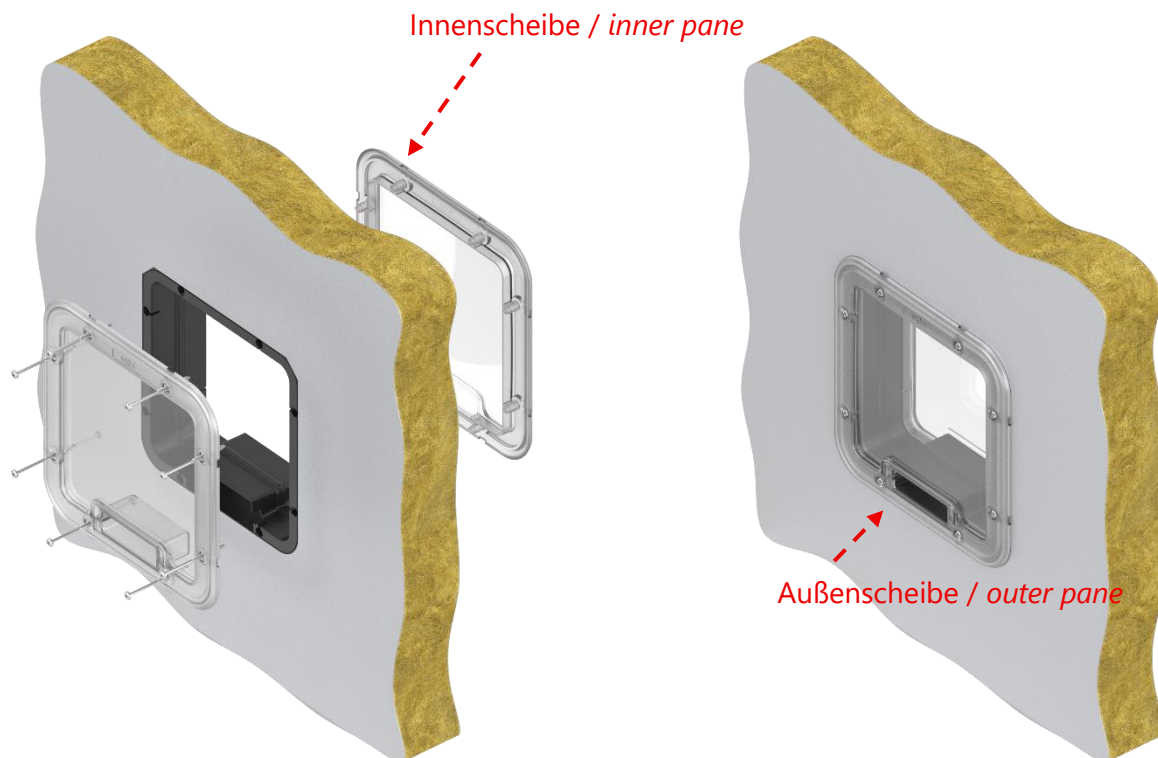
Montageanleitung / Assembly instruction:



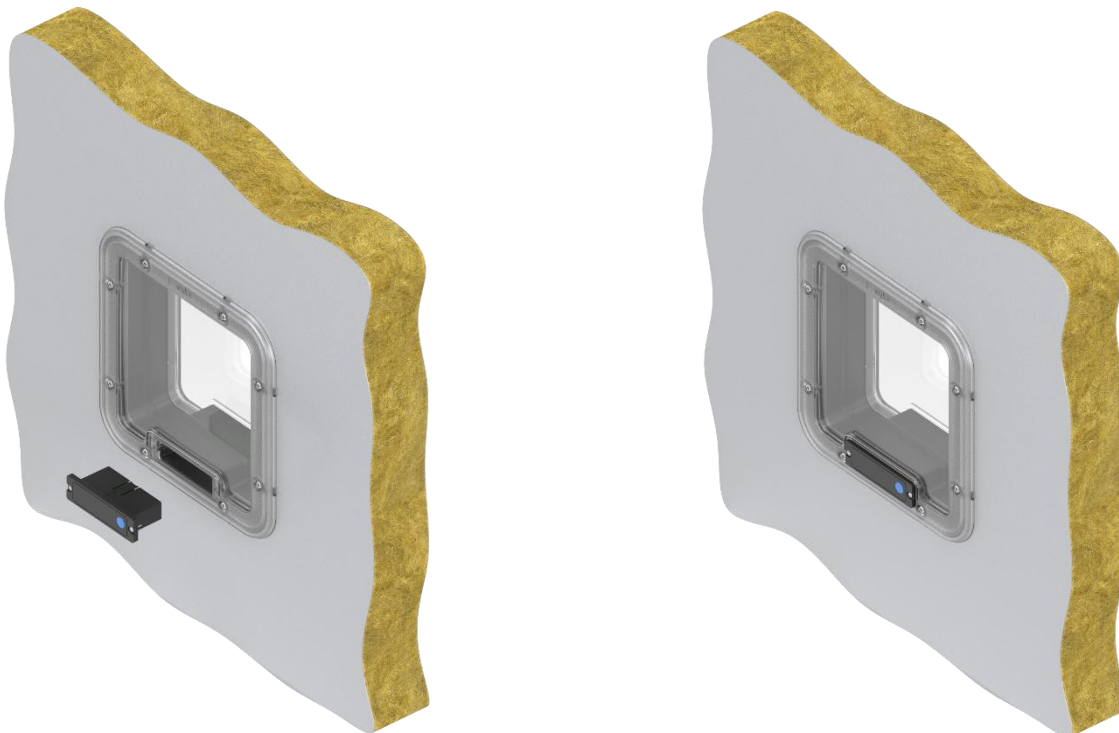
Schritt 1: Die beiden Distanzrahmenhälften werden in die Dämmung eingesetzt. /
Step 1: The two spacer frame halves are inserted into the insulation.



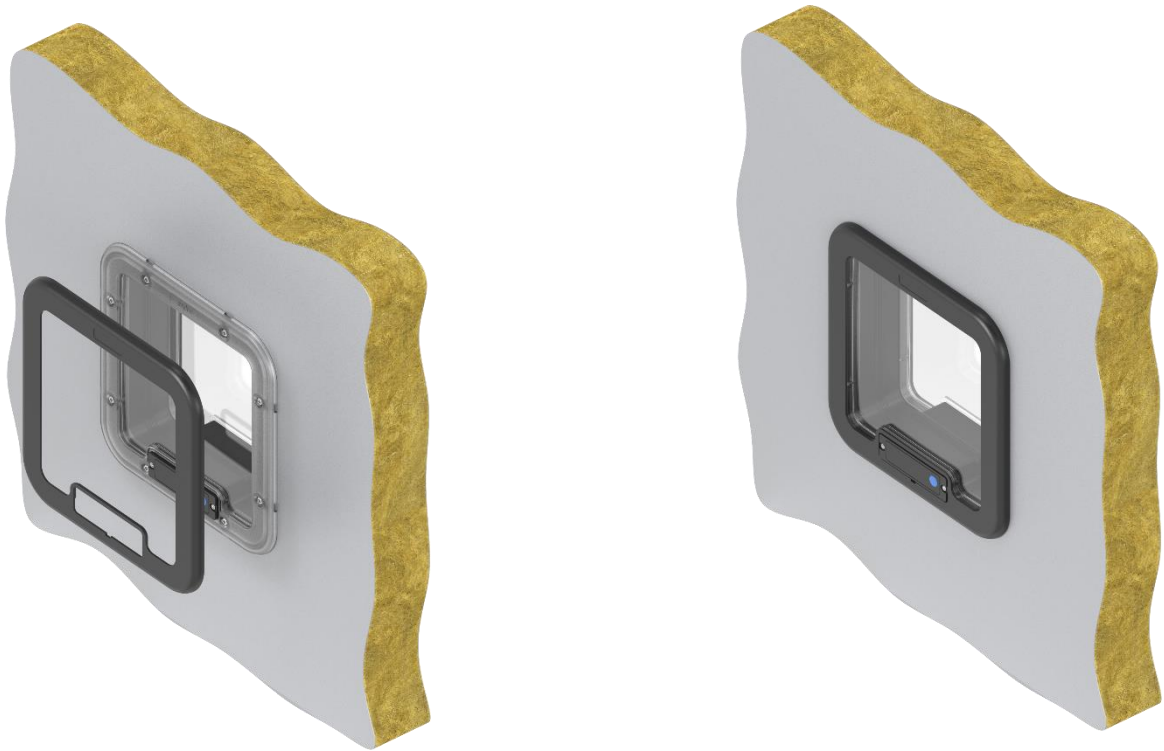
Schritt 2: Jetzt können die Außenbleche montiert werden. /
Step 2: The outer sheets can now be fitted.



Schritt 3: Die Außen- und Innenscheiben werden mit acht Schrauben montiert.
Das Anzugsdrehmoment für die Schrauben beträgt 1,7 Nm. /
*Step 3: The outer and inner pane are mounted with eight screws.
The tightening torque for the screws is 1.7 Nm.*



Schritt 4: Die Beleuchtung (optional) wird mit zwei Schrauben befestigt.
Das Anzugsdrehmoment für die Schrauben beträgt 0,5 Nm. /
*Step 4: The lighting (optional) is fastened with two screws.
The tightening torque for the screws is 0.5 Nm*



Schritt 5: Der Abdeckrahmen (optional) wird auf die Außenscheibe geklipst.
Step 5: The cover frame (optional) is clipped onto the outer pane.