

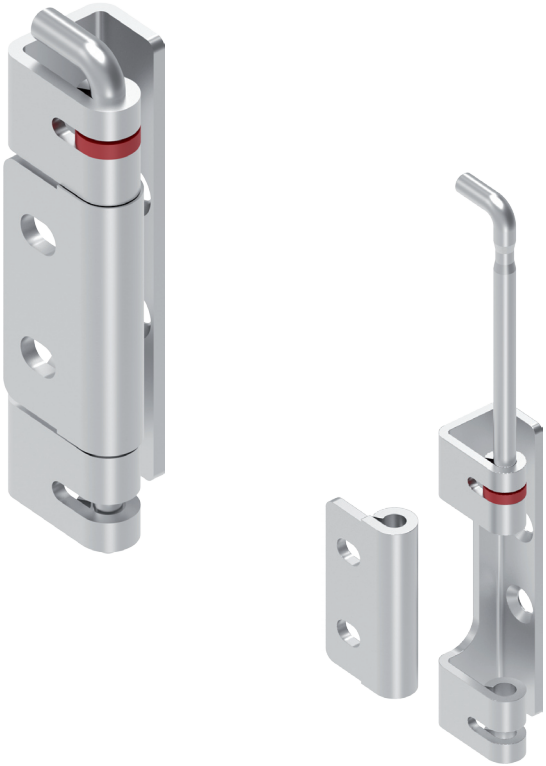


Art. Nr.: 1031-U13

## 125° Scharnier mit unverlierbarem Stift

### Kundennutzen:

- Scharniertürteil für Senkschraube M6
- Scharnierrolle kann angeschweißt oder angeschraubt werden
- Für aufliegende Türen mit 25 mm Abstand
- Geeignet für rechten oder linken Anschlag
- Max. 125° Öffnungswinkel für Einzelschränke



Art. Nr.: 1031-U13

## 125° hinge with captive pin

### Customer benefits:

- Hinge door part for countersunk screw M6
- Hinge roll can be welded or screwed on
- For prominent doors with 25 mm clearance
- Suitable for right or left stop
- Max. 125° opening angle for single cabinets