

# QUALITY FIRST

FERMETURES | CHARNIÈRES | JOINTS D'ÉTANCHÉITÉ

 **WirtschaftsWoche**

 **WELT  
MARKT  
FÜHRER**


**Champion  
2025**

**EMKA Beschlagteile**  
Verschlüsse, Scharniere und  
Dichtungen für Schalt- und  
Steuerungsschränke für Elektronik  
und Elektrotechnik

Quelle: Weltmarktführerindex  
von Dr. Walter Döring  
und Prof. Dr. Christoph Müller

LEADER DU MARCHÉ MONDIAL  
DEPUIS 2018



A portrait of Friedhelm Runge, an older man with white hair and a mustache, wearing a dark suit jacket over a white shirt with a blue patterned collar. He is standing in a large industrial factory setting with various machines and equipment in the background. The lighting is bright, highlighting his face and the details of his clothing.

*"On peut négocier  
les prix, mais pas la  
**qualité !**"*

† **Friedhelm Runge**

Fondateur du groupe EMKA

# QUALITÉ DU LEADER MONDIAL

92%

taux de fabrication en interne



36.000 clients dans le monde



Une production propre sur 11 sites internationaux



Présent dans 60 pays partout dans le monde



Propre construction de moules



Plus de 50 ans d'expérience dans la production



Propre centre technologique



20 millions d'euros d'assurance par produit



Possibilités de production identiques sur différents sites



2.100 employés mondiaux



Laboratoire d'essais accrédité



30.000 produits du catalogue et produits spéciaux

# SYSTÈMES DE VERROUILLAGE

Le GROUPE EMKA est le leader mondial pour les systèmes de fermeture, charnières et joints d'étanchéité destinés aux armoires électriques et de commande. Depuis plus de 50 ans, EMKA est actif dans les domaines de l'industrie (construction d'armoires électriques, techniques de réfrigération et de climatisation, construction mécanique) et des transports, (véhicules ferroviaires et utilitaires, mobile-homes, etc.) avec des produits conventionnels et solutions électroniques.

La gamme dans son ensemble comprend 30.000 articles développés, fabriqués, affinés et montés au sein de onze sites de production implantés en Allemagne, France, Angleterre, Espagne, Bosnie, Serbie, Chine, Indonésie et Inde. Dans l'une des deux nouvelles usines en Bosnie, EMKA produit chaque année jusqu'à 900 moules pour injection et le moulage sous pression, tant pour son usage interne que pour des clients externes.

EMKA est présent avec 2.100 collaborateurs dans 60 pays auprès de plus de 36.000 clients. En 2023, l'entreprise a réalisé un chiffre d'affaires de plus de 350 millions d'euros.

EMKA : Systèmes de verrouillage et de fermeture.



[Vers le site web d'EMKA](#)



[Vers le film d'entreprise EMKA](#)

# FORME + SÉRIE

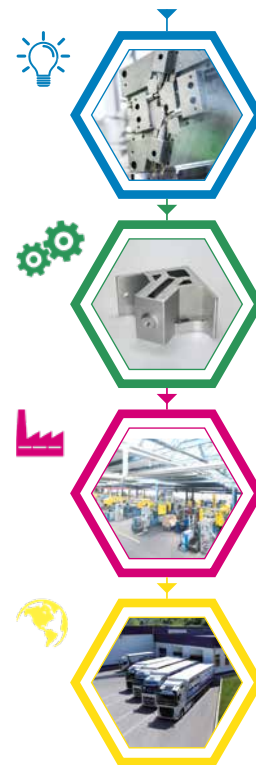
## FABRICATION SUR COMMANDE

EMKA est devenu l'un des trois plus grands fabricants de moules en Europe.

L'une des raisons en est que les 30 000 produits du catalogue et produits spéciaux d'EMKA sont tous liés à un outillage. Dans ses propres usines, EMKA fabrique ces produits en série à partir des matériaux suivants : polyamide, zamak, acier, inox et aluminium. Les clients d'EMKA peuvent bénéficier de cette excellence de fabrication, qui s'est développée au fil des décennies. Avec le modèle commercial "Forme + Série", EMKA propose un ensemble de services unique :

Le moule est construit sur la base du dessin du client. La production de l'échantillon initial avec le moule a lieu directement chez EMKA sur place et sur des machines de série appartenant à l'entreprise. Les étapes de fabrication du moule et des échantillons initiaux sont donc directement liées l'une à l'autre. Les pertes de temps et de qualité dues aux boucles de transport et de coordination sont éliminées. Après l'approbation de l'outil et de l'échantillon initial, le client reçoit la documentation complète des essais ainsi que tous les paramètres de production pertinents. Si le client ne veut pas fabriquer lui-même son produit, EMKA peut également prendre en charge la production en série - si nécessaire incluant des travaux de montage et une logistique mondiale.

"Forme + Série" est la fabrication de moules et d'échantillons initiaux à partir d'une source unique - avec une production en série en option. En bref : production en système.



# GAMME DE PRODUITS MODULAIRES

---

FERMETURES SIMPLES



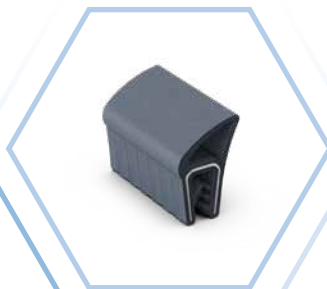
SYSTÈMES  
DE FERMETURE



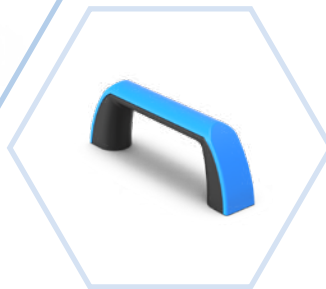
CHARNIÈRES



JOINTS



ACCESSOIRES



# TOUT EN UN COUP D'OEIL

Vous trouverez un grand choix de produits EMKA dans le **catalogue principal interactif EMKA** ainsi que dans la **base de données produits en ligne**.

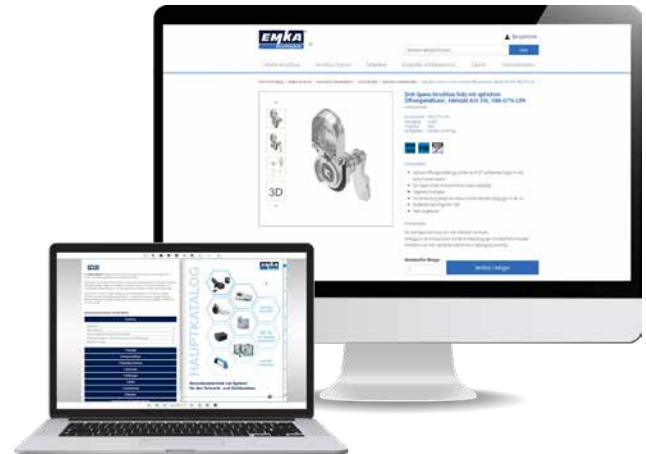
Vous avez également la possibilité d'y télécharger des données CAO dans les formats d'échange internationaux STEP et IGES ainsi que des fiches techniques détaillées sur les produits.



Vers le **catalogue principal interactif EMKA**



Vers la **base de données produits en ligne**



# APERÇU DE LA FABRICATION

---

CONSTRUCTION DE MOULES



INJECTION PLASTIQUE



INJECTION ZAMAK





INJECTION ALU



INOX MOULÉ



EXTRUSION DE PROFILÉS



# FABRICATION MONDIAL



Wuppertal, Allemagne



Goražde (site 2), Bosnie Herzégovine



Henriville, France



Arnedo, Espagne



Birmingham, Angleterre



Mionica, Serbie



Tianjin, Chine



Bhilai, Inde



Bandung, Indonésie





Siège social Velbert, Allemagne



Gorazde (site 1), Bosnie Herzégovine

- Siège social
- Usine
- Filiale
- Agences

# CONSTRUCTION DE MOULES

## Faits

Production en Bosnie-Herzégovine

Certifié selon ISO 14001:2015, ISO 45001:2018, IATF 16949:2016 et ISO/IEC 27001:2013

150 employés, dont :

- 46 ingénieurs
- 15 constructeurs
- 14 développeurs

55.000 m<sup>2</sup> de surface sous un même toit

95 machines haut de gamme pour la fabrication de moules

Fabrication de jusqu'à 900 moules par an

## Développement & bureau d'études

3D - CAO

CAE

Simulations de remplissage pour divers matériaux

Calculs de résistance avec la méthode des éléments finis

## Assistance

Moules pour l'injection plastique, zamak et aluminium

Moules multi-composants (2K)

Moules pour films IML

Moules à insert pour injection

Ébarbage des poinçons

Moules de présérie pour tous matériaux

Outils familiaux pour petites quantités

Durée de vie utile garantie

Outils de fonderie de précision



# PARC DE MACHINES DANS LA CONSTRUCTION DE MOULES

---

## Équipements pour la construction des moules

34 centres d'usinage,  
dont plusieurs avec 5 axes

7 tours d'usinage

5 rectifieuses de surface

22 machines d'électro-érosion

7 machines d'électro-érosion à fil

8 machines UGV pour la fabrication  
d'électrodes en graphite

12 perceuses sur colonne

## Fabricant



**DECKEL MAHO**



# INJECTION PLASTIQUE

---

Production en Allemagne, Bosnie-Herzégovine, Inde et Indonésie

Tous les sites de production sont certifiés ISO 9001:2015

69 machines, dont 4 machines 2K

Fabricant : Arburg

Forces de fermeture : 20 - 500 t

Taille max. Surface de serrage de l'outil :  
1.100 x 600 mm

Poids des pièces : 3 - 3.000 g

Variétés de granulés :

Thermoplastique / PA 6 / PA 6 V0 / PA 6 GF  
transparent, caoutchouteux à haute résistance  
et chromage, autres sur demande

Circuit fermé de matériaux, préparation  
automatisée des matériaux ainsi  
qu'alimentation en matériaux et prélèvement  
de pièces



# INJECTION ZAMAK

Production en Allemagne,  
Bosnie-Herzégovine, France,  
Inde et Indonésie

Tous les sites de production sont  
certifiés ISO 9001:2015

42 Machines

Fabricant de machines : Frech

Forces de fermeture : 20 - 315 t

Taille max. Surface de serrage de l'outil :  
900 x 550 mm

Poids des pièces : 3 - 3.000 g

Alliages de zinc :

- Z410 selon DIN1743
- Z430 selon DIN1743
- Autres sur demande

3 machines spéciales automatisées  
pour le filetage



# MOULAGE SOUS PRESSION, FORGEAGE ET SOUDAGE PAR FRICTION DE L'ALUMINIUM

## Les chiffres

Production en Allemagne

Certifié selon ISO 9001:2015 et  
ISO 50001:2011

80 Employés

5.000 m<sup>2</sup> de surface sous un  
même toit

3 fours de fusion  
(2 fours basculants et 1 four à cuve)

Extraction robotisée entièrement  
automatique avec presse  
d'ébavurage

Propre traitement de l'eau

## Injection alu

9 machines pour  
Injection alu

Forces de fermeture :  
220 - 1.250 t

Fabricant :  
Frech, Bühler, Italpresse

11 centres d'usinage

Taille max. Surface de  
serrage de l'outil :  
1.500 x 1.500 mm

Poids des pièces :  
50 - 12.500 g

## Forgeage d'aluminium

1 Machine pour  
le forgeage de l'aluminium

Force de pression : 800 t

Fabricant : Weingarten

Poids de pièce : jusqu'à  
4.000 g

Alliages forgés :  
AlMgSi0,5 / AlMgSi1  
autres sur demande

## Soudage par friction de l'aluminium

Fabricant : KUKA

Diamètre : jusqu'à Ø 90 mm

Force de soudage : jusqu'à 20 t

Longueur totale des pièces :  
jusqu'à 1.600 mm

Convient pour :

- Aluminium
- Cuivre
- Acier / divers alliages





# ACIER ET INOX MOULÉ

Production en Serbie

Certifié selon ISO 9001:2015

192 Employés

10.479 m<sup>2</sup> de surface sous un même toit

4.000.000 pièces par an

400 t de matière par an

Poids des pièces : 5 g - 10 kg

Longueur des éléments : jusqu'à 250 mm

Acier et acier inoxydable dans diverses qualités et alliages

Traitement thermique de l'acier :

- Trempe / Cémentation
- démarrer

Tolérances selon VDG P690 D2

Qualité de surface jusqu'à N8  
(Rz = 16 - 25 µm) possible sans retouches



# EXTRUSION DE PROFILÉS

---

Production en Espagne et Angleterre

Les deux sites de production sont certifiés ISO 9001:2015, l'usine espagnole est également certifiée ISO 14001:2015 et IATF 16949:2016.

7 lignes pour l'EPDM

2 lignes pour le PVC

1 ligne pour TPE

5 presses à injecter (50 - 100 t)  
pour la fabrication de coins de moule

Fabricant : Gerlach, Itaigum

Matériaux :

- EPDM
- NBR
- PVC
- TPE

Profilés d'étanchéité avec ou sans armature métallique  
en tant que mono- et bi-profilés

Fabrication d'anneaux et de cadres ainsi  
que de longueurs confectionnées

Profilés avec vernis de glissement, flocage et  
bandes adhésives



# TECHNIQUES D'ESTAMPAGE, DE PLIAGE ET DE FORMAGE

Production en Allemagne,  
et Bosnie-Herzégovine

Tous les sites de production sont  
certifiés ISO 9001:2015

46 Machines

Fabricants : Edelhoff, Kaiser, Leinhaas, Exner,  
Burger, Walter, Ruhrmann

Force de pression : 80 - 250 tonnes

Épaisseurs de matériau : 1 - 5 mm

Matériaux :

- Acier
- Inox
- Aluminium
- Laiton



# USINAGE

---

Production en Allemagne,  
Bosnie-Herzégovine, et Chine

Tous les sites de production sont  
certifiés ISO 9001:2015

3 tables à transfert circulaire

4 tours automatiques monobroches / à cames

13 tours automatiques monobroches CNC

Fabricant : Pfiffner, Index, Traub, Ergomat

Production en série : 100 - 100.000 pièces

Diamètre de la partie tournante :  $\varnothing 2 - \varnothing 65$   
mm

Longueur du pas de vis :  
5 - 300 mm de la barre

Matériaux :

- Plastique
- Zinc
- Aluminium
- Acier
- Inox
- Métaux non ferreux

Usinage sur 4 axes

Outils entraînés

Polygonage

Usinage simultané avec jusqu'à 16 outils

Précision dimensionnelle jusqu'à H7 (0,02 mm)  
sans retouche

Tronçonnage sans bossage



# POST-TRAITEMENT / CNC

Production en Allemagne,  
Bosnie-Herzégovine,, France et Chine

Tous les sites de production sont  
certifiés ISO 9001:2015

34 centres d'usinage CNC, 3 - 4 axes

23 tours d'usinage

9 machines à poncer

14 Perceuses

8 machines à fileter

6 ponceuses à bande

4 machines de fraisage

2 tours

Production en série : 5 - 10.000 pièces

Matériaux :

- Acier
- Inox
- Métaux non ferreux
- Aluminium
- Zinc
- plastique



# LABORATOIRE D'ESSAI ACCRÉDITÉ EMKA



Le champ d'application de la norme DIN EN ISO/IEC 17025:2018-03 s'étend à un large éventail de simulations et de méthodes d'essai réalisées par l'équipe du laboratoire d'essai EMKA à Wuppertal.

Cela confirme :

Le laboratoire de tests d'EMKA remplit toutes les exigences techniques en plus des exigences du système de gestion de la qualité. Il détient également la compétence technique pour effectuer des tests indépendants selon la norme en vigueur. Grâce à l'adhésion du DAKKS à l'International Laboratory Accreditation Cooperation (ILAC), l'accréditation est également reconnue au niveau international.

## Options de contrôle

Imprimante 3D pour plastique

Tests de corrosion

Essais climatiques et d'humidité

Tests de résistance à la traction-compression

Tests de l'indice de protection IP

Mesure du couple

Essais d'endurance et de durée de vie

Test de dureté

Examen CI

Analyse spectrale

Appareil d'essai de vibration




# UNE PRÉSENCE MONDIALE



# UN PARTENAIRE FIABLE À VOS CÔTÉS

**EMKA Beschlagteile GmbH & Co. KG**

 Langenberger Str. 32  
42551 Velbert  
Allemagne

 +49 2051 273 0  
 [info@emka.com](mailto:info@emka.com)  
 [www.EMKA.com](http://www.EMKA.com)

Suivez-nous sur LinkedIn !

