

# ¡Brillante y limpio!



## TECNOLOGÍA DE CIERRE CON SISTEMA

para áreas de trabajo limpias e higiénicas

# Sobre EMKA

---

El Grupo EMKA es el líder mundial del mercado para cierres, bisagras y juntas que se utilizan en armarios de control. EMKA es uno de los principales fabricantes de tecnología de cierre en los sectores de aire acondicionado, transporte e higiene.

La gama incluye 30,000 artículos de catálogo y especiales que se desarrollan, fabrican, refinan y ensamblan en diez ubicaciones de fabricación en Alemania, Francia, Inglaterra, España, Bosnia-Herzegovina, Serbia, China e India.

Con 2,100 empleados, EMKA está representada en 52 países con más de 34,000 clientes en todo el mundo.

Desde la compra de una empresa en 2018, EMKA también ha sido uno de los mayores fabricantes de moldes en Europa. Con 150 empleados en la fabricación de moldes, EMKA fabrica más de 900 moldes al año para moldeo por inyección de plástico y para fundición a presión de zinc y aluminio de acuerdo con los estándares de calidad alemanes en el sitio de Goražde en Bosnia-Herzegovina.



# Productos higienicos hechos por EMKA

Superficies lisas sin bordes, cortes y espacios muertos: este es el principal requisito de los fabricantes de alimentos y productos farmacéuticos para una tecnología de bloqueo confiable con una garantía de higiene. Además, los productos utilizados deben resistir el chorro de un limpiador de alta presión para permitir una eficiente "limpieza en el lugar". El requisito previo para esto son los componentes de acero inoxidable mecanizados adecuadamente que EMKA desarrolla en su propio centro de tecnología y luego fabrica.

Además de los cierres y manetas de acero inoxidable, EMKA ofrece las bisagras correspondientes para el sistema de bloqueo, así como una amplia gama de juntas de silicona y NBR. Los cierres, manetas, bisagras y juntas están disponibles como productos de catálogo, pero también se adaptan a los requisitos individuales del cliente.

Además de las soluciones de bloqueo analógico, EMKA también ofrece soluciones electrónicas ubicadas dentro de los gabinetes o tapas y, por lo tanto, aseguran una superficie exterior al ras y fácil de limpiar.

¿Desea obtener más información sobre los productos de higiene EMKA o tiene una idea para un producto de higiene individual que cumpla con sus requisitos?

¡Hable con nosotros, las superficies limpias son nuestro dominio!

## Pictogramas



dentro de la zona estanca



Bisagra interna



Bisagra extraible



Bisagra de la puerta derecho o izquierda



Especificación de compresión del cierre



**DIN**  
EN 1672-2 cumple los requisitos de higiene según DIN EN 1672-2



**DIN**  
EN ISO 14159 cumple los requisitos de higiene según DIN EN ISO 14159



**DIN**  
EN 61373 Prueba de choque y vibración según DIN EN 61373



Grado de protección, p.ej. IP 65



**ELM** Sistemas electrónicos de bloqueo y monitoreo aplicable



**AISI INOX** Acero inoxidable AISI 303 o 1.4305 AISI 304 o 1.4301 AISI 316 o 1.4401 AISI 316 Ti o 1.4571



# Sellar limpiamente!

---

Dependiendo del área de aplicación, se aplican varios requisitos y normas a los cierres de higiene. En algunos casos, solo se pueden instalar cierres certificados según DGUV o EHEDG. Estos certificados no son necesarios en otras áreas de trabajo. Estos certificados son particularmente relevantes para las empresas de las industrias alimentaria y farmacéutica, ya que se aplican requisitos de higiene particularmente altos en estas industrias.

Un entorno de trabajo limpio y libre de gérmenes también se está volviendo cada vez más importante fuera de estas industrias. Es por eso que EMKA también ofrece cierres para industrias en las que la certificación no es un requisito previo. Estos cierres van con una ventaja de precio mano a mano.

Con o sin certificado, EMKA ofrece la solución adecuada para cada requisito. Nuestros cierres, cierres de compresión y asas están contruidos en un "diseño higiénico" y consisten en acero inoxidable pulido espejo y resistente a la oxidación. Las formas redondeadas aseguran que las superficies sean fáciles de limpiar y, por lo tanto, no se acumule suciedad, bacterias o virus en los cierres. Los cierres de higiene permiten una "limpieza en el lugar" eficiente: gracias a la alta protección IP69K, ¡la limpieza con limpiador de alta presión es posible en cualquier momento!

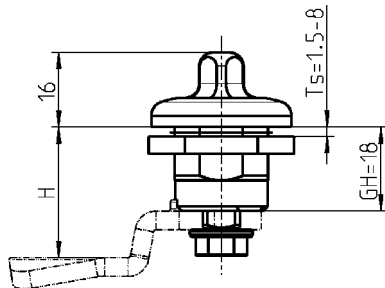
Los cierres de higiene, las asas de higiene y todos los demás productos de higiene EMKA se desarrollan en nuestro propio centro tecnológico y luego se fabrican en Europa. Se pueden garantizar altos estándares de calidad en todo momento.

# Cierre de higiene de acero inoxidable Certificado según DGVV y EHEDG

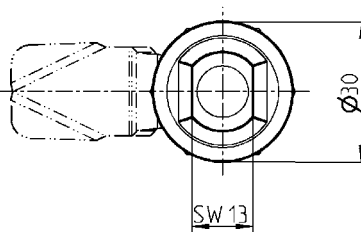
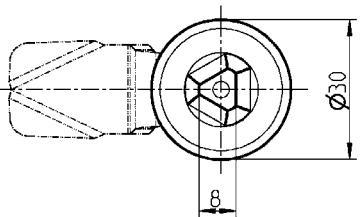
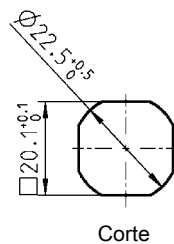
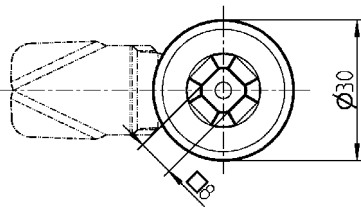
PROGRAMA 1000



Cuarto de vuelta higiénico para el sector alimentario y médico.



Cuarto de vuelta higiénico de acero inoxidable con junta plana externa enrasada



Nota:

Los cuartos de vuelta de higiene cumplen con los requisitos de higiene según DINEN1672-2, DINEN14159 y EHEDG Doc. 8. Las juntas cumplen las normativas FDA 21 CFR 177.2600 y VO 1935/2004.

## Cuartos de vuelta AISI 303 o 316L, con junta

AISI 303 - para la industria alimentaria  
AISI 316L - para aplicaciones alimentarias y médicas

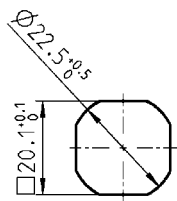
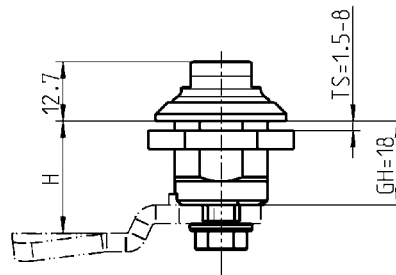
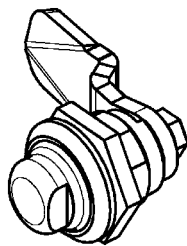
Cuadrado 8 AISI 303	1000-U960-01PF
Cuadrado 8 AISI 316L	1000-U960-01
Triangular 8 AISI 303	1000-U941-01PF
Triangular 8 AISI 316L	1000-U941-01
Higiene SW13 AISI 303	1000-U838-02PF
Higiene SW13 AISI 316L	1000-U838-02

## Otros componentes ver página

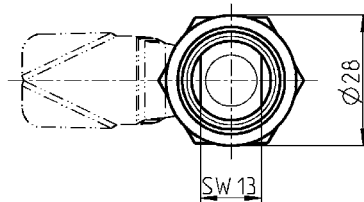
- Lengueta acero inox con tope (GH = 18) HYG-5
- Llave higienica HYG-6
- eCam HYG-15

# Cuarto de vuelta higiénico en acero inox

## PROGRAMA 1000



Corte



**Nota:**

Los cuartos de vuelta de higiene cumplen con los requisitos de higiene según DINEN1672-2, DINEN14159.

**Cuarto de vuelta AISI 303 o AISI 316L, con junta**

AISI 316L

1000-U838

AISI 303

1000-U838-PF

**Otros componentes ver página**

- Lengueta acero inox con tope (GH = 18)      HYG-5
- Llave higienica      HYG-6
- eCam      HYG-15

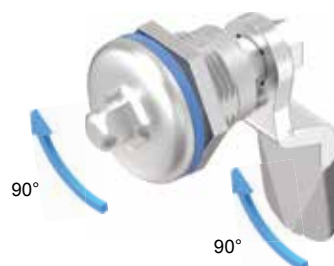
# Cierre higiénico de acero inoxidable Certificado según DGVU y EHEDG

PROGRAMA 1000



Cerradura higiénica para alimentos y áreas médicas.

Cierre de cerradura higiénica de acero inoxidable con junta plana que está al ras con el exterior



**Abierto**  
Al girar el inserto 90 grados se gira la lengüeta.



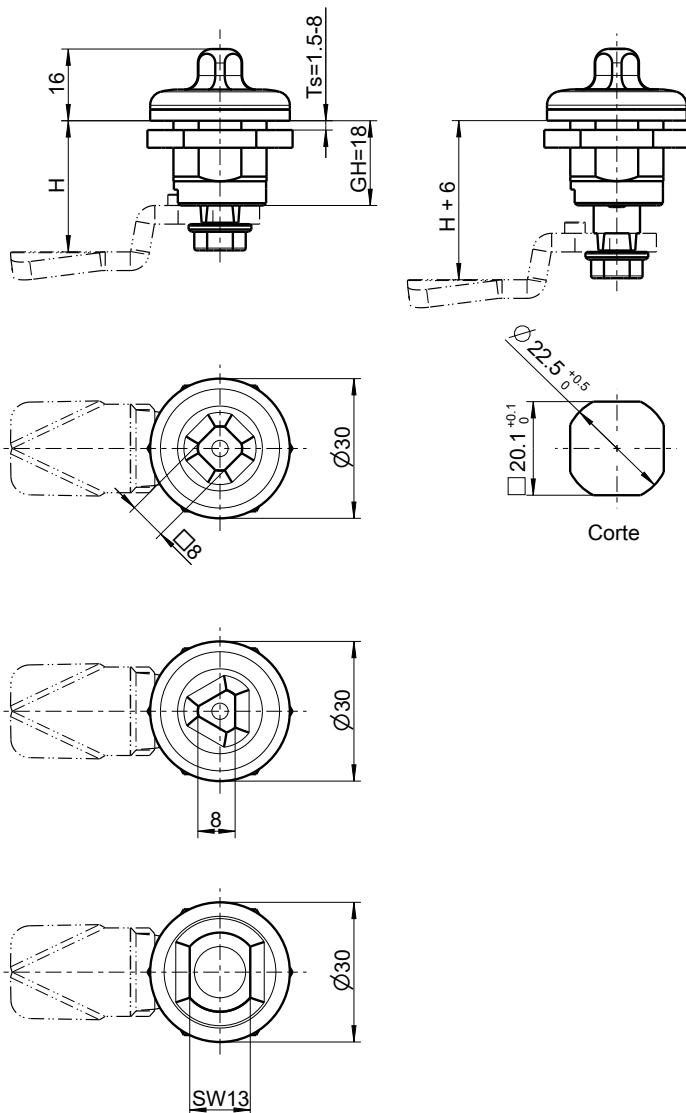
**Cerrado**  
Al girar el inserto 90 grados mas, la lengüeta se mueve 6 mm en la dirección axial.



**Comprimido**  
**Abrir:**  
Ciclo de movimiento inverso

**Nota:**  
Los cuartos de vuelta de higiene cumplen con los requisitos de higiene según DINEN1672-2, DINEN14159 y EHEDG Doc. 8. Las juntas cumplen las normativas FDA 21 CFR 177.2600 y VO 1935/2004.

**Otros componentes ver página**  
– Lengüeta acero inox con o sin tope (GH = 18) HYG-5  
– Llave higienica HYG-6



**Cierre higiénico AISI 303 o 316L, con junta**  
AISI 303 - para la industria alimentaria  
AISI 316L - para aplicaciones alimentarias y médicas

Cuadrado 8 AISI 303	bajo pedido
Cuadrado 8 AISI 316L	1000-U963
Triangular 8 AISI 303	bajo pedido
Triangular 8 AISI 316L	1000-U962
Higiene SW13 AISI 303	bajo pedido
Higiene SW13 AISI 316L	1000-U961



# Cuarto de vuelta higiénico en acero inox con compresión

PROGRAMA 1000

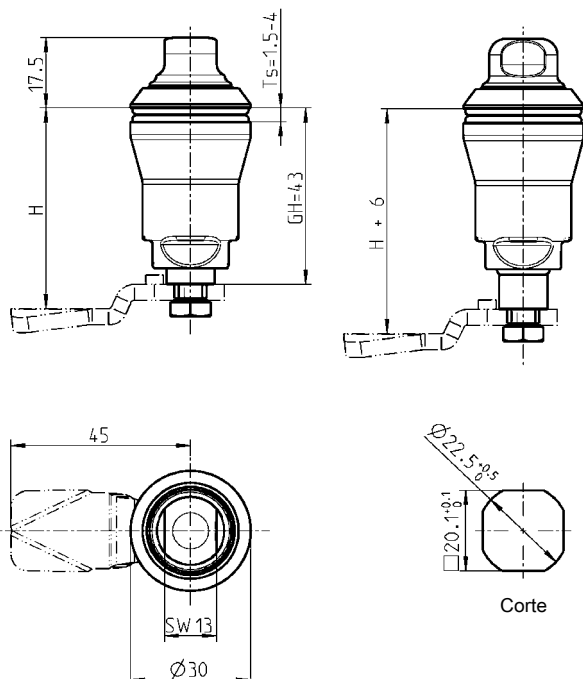


El cierre higiénico cumple los requisitos de higiene según DINEN1672-2 y DINEN14159.

Este artículo es completamente IP69K, no solo desde el exterior (en su mayoría estándar), sino también dentro de la aplicación.

## Aprobado contra vibraciones

El cierre de tracción giratorio ha sido diseñado contra vibraciones. Dependiendo de la situación de montaje y las condiciones de utilización son necesarias pruebas específicas y/o medidas adicionales para su fijación.



## Abierto

Al girar el inserto 90 grados se gira la lengüeta.



## Cerrado

Al girar el inserto 90 grados mas, la lengüeta se mueve 6 mm en la dirección axial.



## Comprimido

Abir:  
Ciclo de movimiento inverso

### cuarto de vuelta higienico AISI 316L; con resorte y junta

Versión para higiene fuera y dentro del envoltente

1000-U861

Versión para higiene solo fuera del envoltente

1000-U862

### Otros componentes ver página

- Lengüeta acero inox con o sin tope HYG-5
- Llave higienica HYG-6

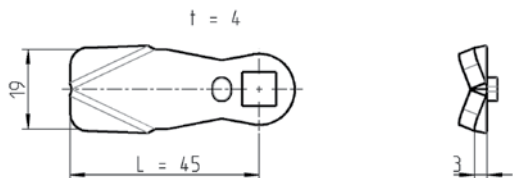
# Lengüeta acero inox con tope

## Lengüeta acero inox sin tope

### PROGRAMA 1000

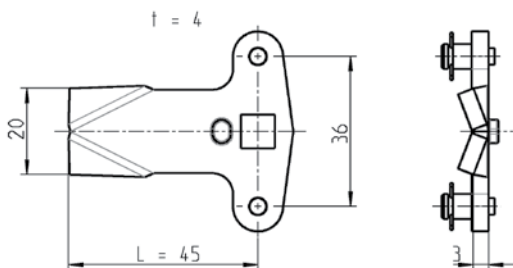


#### Versión 1 Lengüeta



Lengüeta con stop

#### Versión 2 Lengüeta para conexión de varillas



Lengüeta sin tope bajo pedido

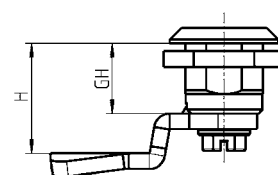


#### Nota:

Esta página no muestra todas las lengüetas disponibles.  
Más versiones como por ejemplo:  
– Lengüetas sin stop  
– Lengüetas con otras medidas H y L  
– Lengüetas con inclinación en dirección opuesta  
– etc.  
bajo pedido.

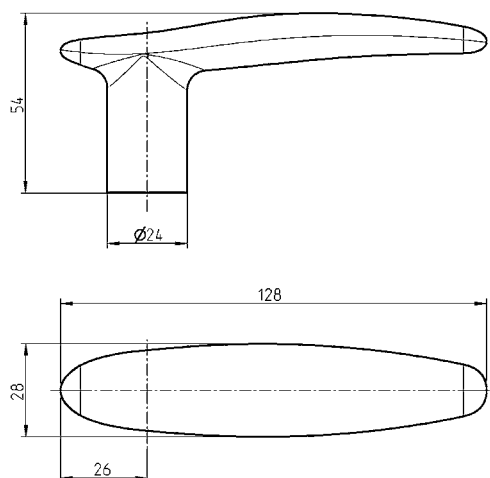
#### Lengüeta con stop, material a elegir

Medidas H para GH =			Versión 1		Versión 2
18	31	43	AISI 304	AISI 316	AISI 304
4	17	29	-	-	-
6	19	31	1000-221	1000-221-PD	-
8	21	33	-	-	-
10	23	35	1000-223	1000-223-PD	-
13	26	38	-	-	-
14	27	39	1000-225	1000-225-PD	-
16	29	41	-	-	-
18	31	43	1000-227	1000-227-PD	-
20	33	45	1000-228	1000-228-PD	-
22	35	47	1000-179	1000-179-PD	1000-U139
24	37	49	1000-229	1000-229-PD	-
25	38	50	-	-	-
26	39	51	1000-230	1000-230-PD	-
28	41	53	1000-180	1000-180-PD	1000-U140



#### Otros componentes ver página

- Cuartos de vuelta de higiene HYG-1 HYG-2
- Cierre de tracción giratorio higiénico HYG-3 HYG-4

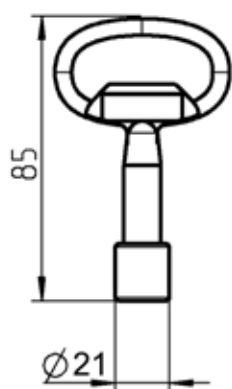


**Llave en L poliamida negra**

Cuadradillo 8	1004-62
Triángulo 8	1004-61
Higiene SW13	1004-60

**Otros componentes ver página**

- Cuartos de vuelta de higiene
  - HYG-1
  - HYG-2
- Cierre de tracción giratorio higiénico
  - HYG-3
  - HYG-4



**Llave Zamka bruto**

Higiene SW13	1004-53
--------------	---------

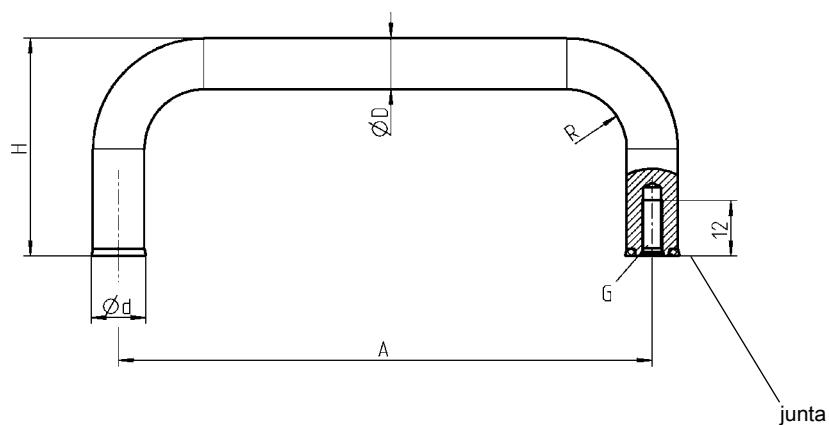
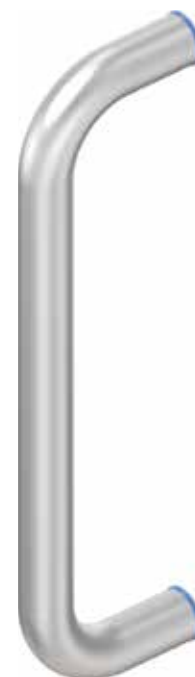
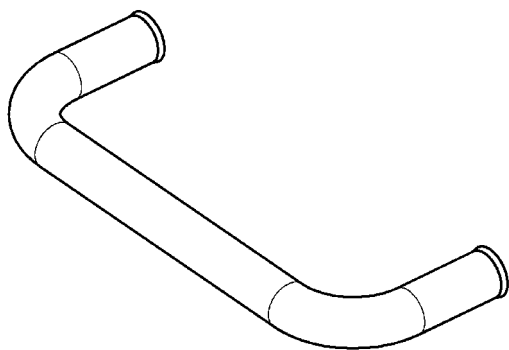
**Otros componentes ver página**

- Cuartos de vuelta de higiene
  - HYG-1
  - HYG-2
- Cierre de tracción giratorio higiénico
  - HYG-3
  - HYG-4

# Asa de acero inoxidable. PROGRAMA 1095

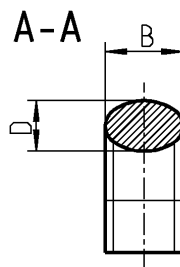
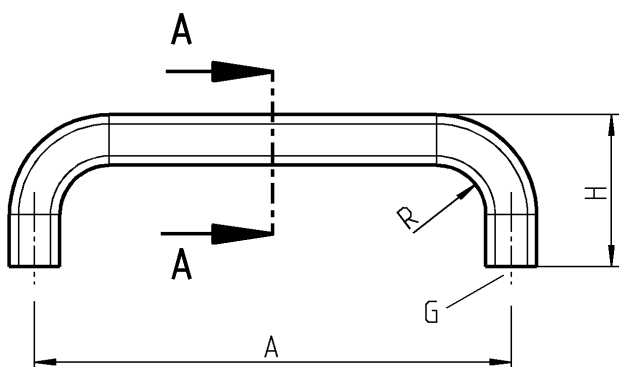
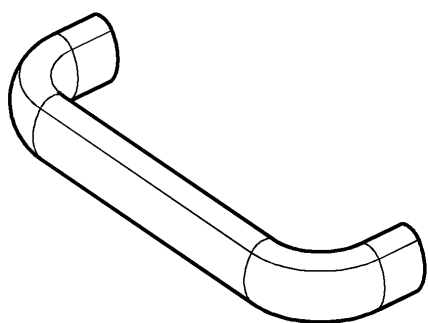


asa en forma de estribo higiénica de acero inoxidable con junta plana externa enrasada



Asa de acero inoxidable AISI 316L, con junta

A	D	d	G	H	R	
125	12	12,8	M5	51	14	1095-U38-125PK
200	16	16,8	M6	59	18	1095-U39-200PK



Asa en forma de estribo en AISI

A	B	D	G	H	R	AISI 304
112	20	13	M6x10	49	13	1095-26-112PC
128	20	13	M6x10	51	13	1095-26-128PC



# Bisagras

---

Las bisagras juegan un papel crucial en las áreas de trabajo intensivas en higiene. Para implementar un diseño higiénico, es particularmente importante que la bisagra esté unida dentro de la puerta, en el área invisible. Este es un requisito previo importante para lograr un ambiente de trabajo higiénico.

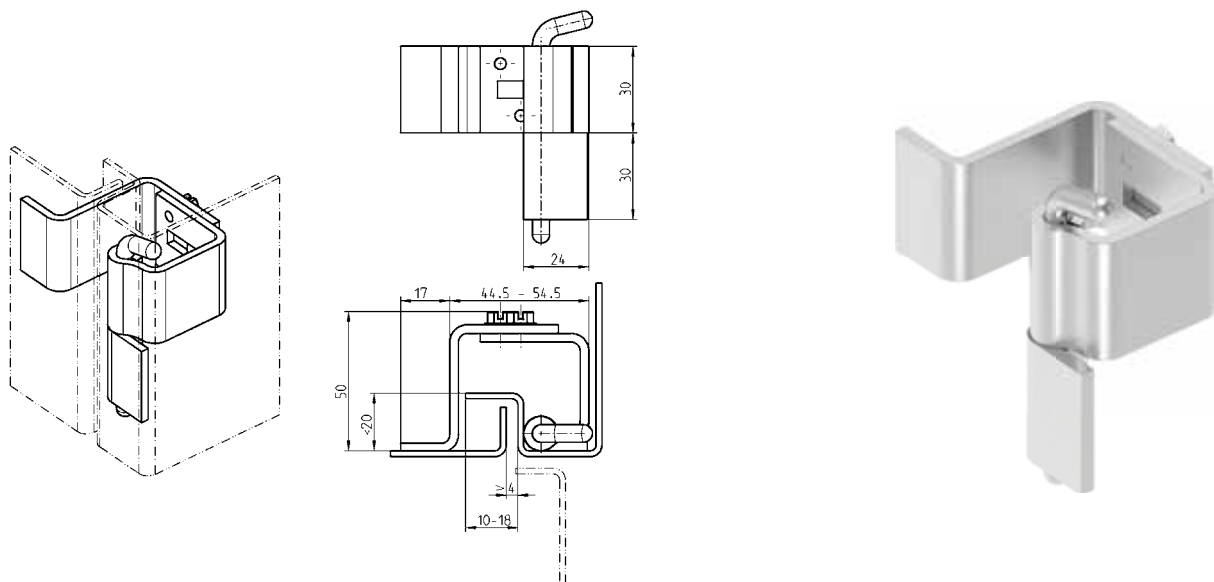
Para lograr un entorno de trabajo higiénico, la puerta debe guiarse directamente sobre el marco y descansar sobre ella sin fricción. Esto evita la abrasión de la junta, que resultaría de la fricción con una alta compresión de la junta. Las bisagras de EMKA con geometría precisa y un punto de pivote adecuado ayudan a evitar la abrasión y evitan que la junta se deforme en la dirección del movimiento de la puerta.

Además de las bisagras internas para áreas de trabajo particularmente intensivas en higiene, EMKA también ofrece una variedad de otras bisagras hechas de acero inoxidable de alta calidad para otras áreas de trabajo.

Puede encontrar más bisagras de acero inoxidable para diversas áreas de trabajo en el Capítulo 8B en nuestro catálogo principal y en línea en [www.emka.com](http://www.emka.com).

# Bisagras en acero inox, ocultas

## PROGRAMA 1006



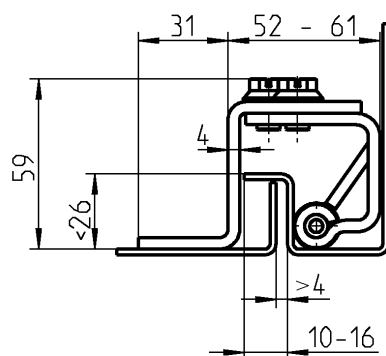
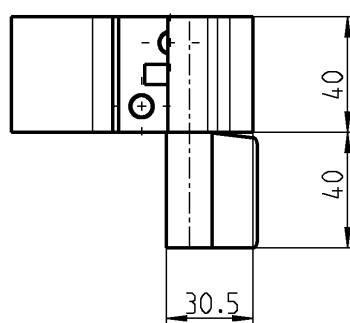
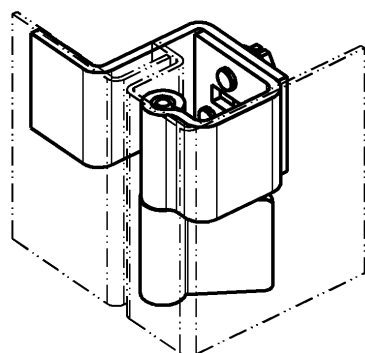
Bisagra oculta AISI 304 y AISI 303

1006-U1-PC



# Bisagras en acero inox, ocultas

## PROGRAMA 1046



Bisagra oculta AISI 304 y AISI 303

1046-U5



# Sellar de forma segura!

---

Las juntas para áreas de trabajo limpias e higiénicas en el sector alimentario están hechos de silicona o NBR. Las mezclas utilizadas en EMKA cumplen con los requisitos de FDA 21 CFR 177.2600.

En áreas de trabajo higiénicamente intensivas que están sujetas a ciertos estándares, la interacción entre la junta y la bisagra es particularmente importante, ya que esta es la única forma de lograr una superficie completamente libre de abrasión. A menudo se necesita una junta hecha a medida para conseguir un sellado óptimo.

Con dos plantas propias para la fabricación de juntas en España e Inglaterra, EMKA puede implementar soluciones para clientes de forma rápida y efectiva. Desde el asesoramiento hasta la instalación, los expertos en juntas de EMKA están a su lado durante todo el proceso.

Además de las soluciones individuales, EMKA también ofrece una variedad de juntas estándar hechos de diferentes materiales y en diferentes formas.

La tecnología de sellado correcta se crea en el diálogo, solo contáctenos!

### Información sobre marcos y aros

Anillos y marcos hechos a petición de cliente.

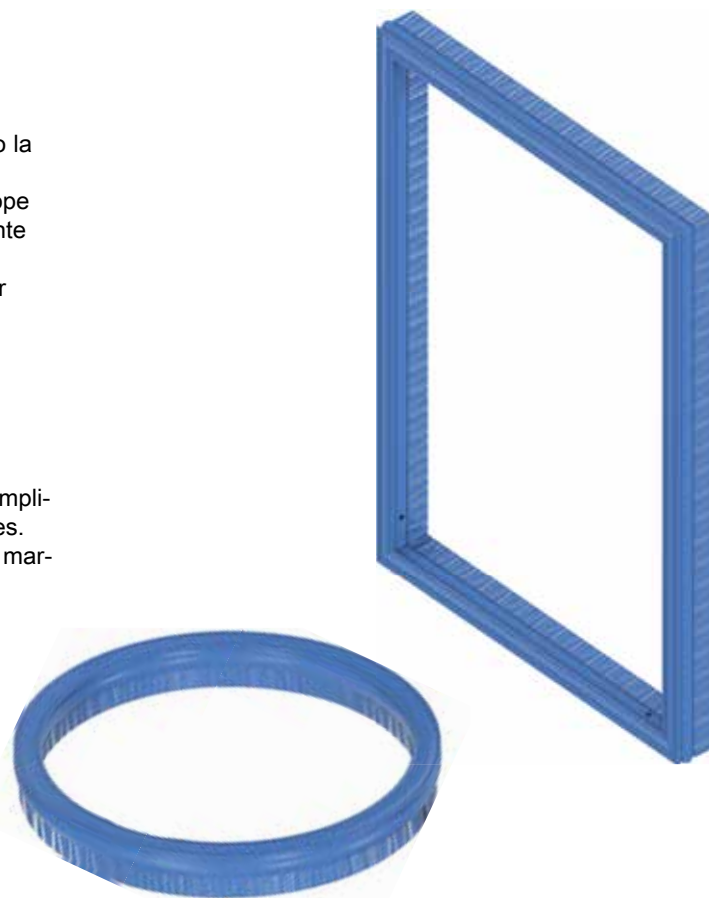
También ofrecemos muchas mas opciones para los perfiles como la opción en longitudes fijas.

Por lo tanto, para marcos y aros, los extremos de las juntas de tope y esquina se pueden pegar, vulcanizar con folio o realizar mediante moldeo por inyección.

Cualquier costo de herramientas resultante debe ser aclarado por adelantado debido a la opción de fabricación requerida.

### Ventajas del producto

- El corte exacto y lento de la junta con inglete se elimina o el cumplimiento del radio de curvatura mínimo especificado de los perfiles.
- Los marcos y aros prefabricados facilitan la fijación a puertas y marcos de armarios.
- Sin fugas en los bordes



### Vulcanizado

La vinculación de dos extremos de perfil es el método más simple. En caso de aros se debería de hacerle al perfil perforaciones de ventilación para garantizar que se reduzca la fuerza de compresión que se genera al estar en circuito cerrado. Un proceso mejor y más duradero es la vulcanización con folio.



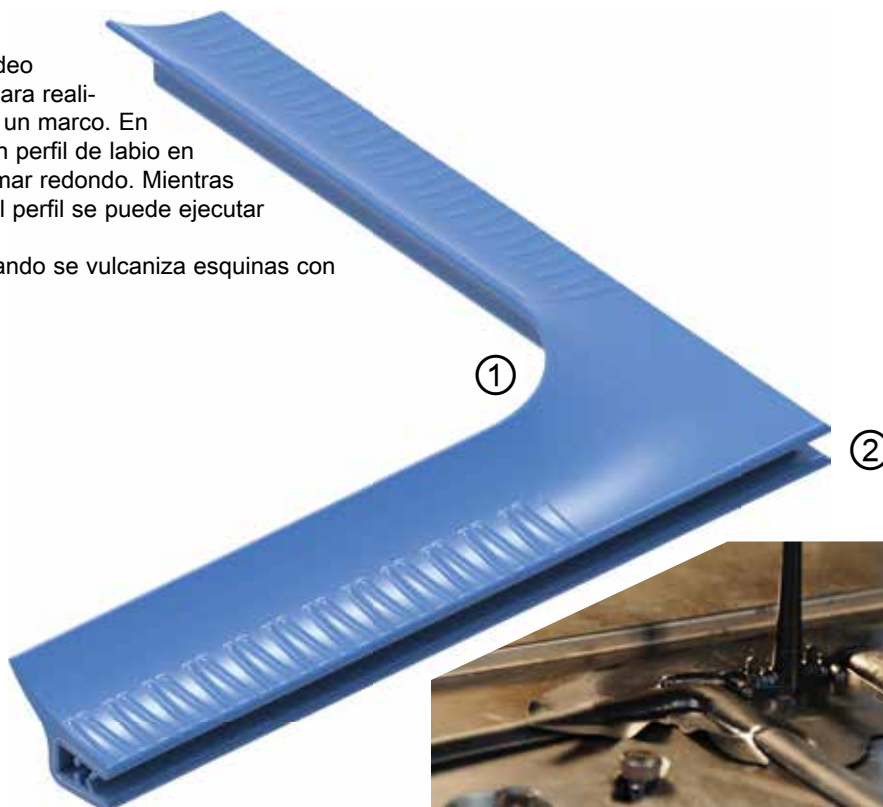
### Vulcanizado en esquina

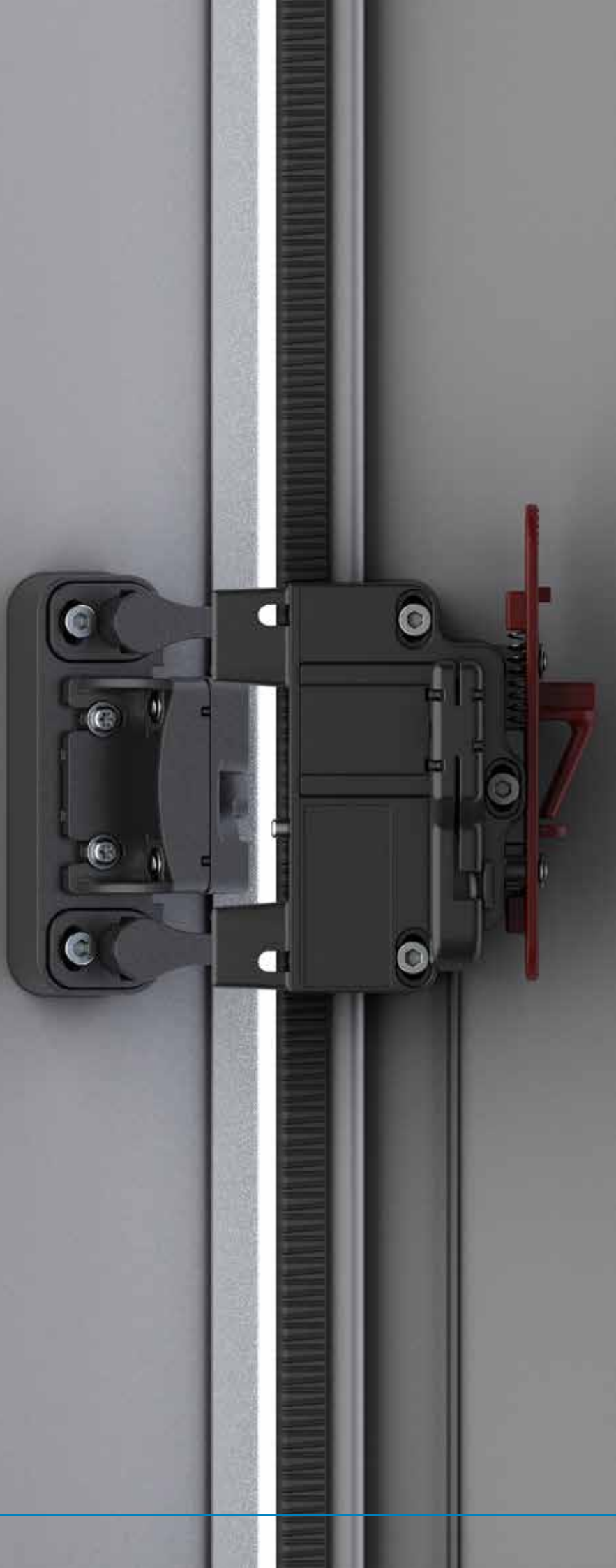
La vulcanización con folio es un proceso duradero. Entre los extremos del perfil a vulcanizar se pone un folio del mismo material. El tiempo requerido para la vulcanización del folio es más alto que en el pegado



### Inyección

Moldeo por inyección. El moldeo por inyección es un método para realizar esquinas especiales para un marco. En el ejemplo que se muestra, un perfil de labio en las esquinas ① se puede formar redondo. Mientras que el área de sujeción ② del perfil se puede ejecutar en ángulo recto. Esta opción no es posible cuando se vulcaniza esquinas con corte graduado ①.





**GERMAN  
INNO  
VATION  
AWARD '19  
WINNER**

# Seguridad y limpieza con control de acceso electrónico

---

¿Cierres electrónicos en un entorno de limpieza intensiva? A primera vista, esto realmente no encaja. A segunda vista, el uso de soluciones de bloqueo electrónico tiene mucho más sentido.

Las soluciones de bloqueo electrónico de EMKA están todas dentro de la puerta y, por lo tanto, están protegidas de la humedad y la humedad. La limpieza externa se simplifica, porque donde antes había un bloqueo visible, con las soluciones de bloqueo electrónico "ePush Lock" y el "bloqueo de punto único" de EMKA solo se puede ver una superficie lisa. Dependiendo de la aplicación, se proporciona una autorización de apertura simple, por ejemplo, mediante tarjeta RFID, APP, código PIN, LAN o se puede controlar de forma inalámbrica.

El bloqueo electrónico "eCam" conecta una abertura mecánica por medio de un cuarto de vuelta o cuarto de vuelta de compresión con la electrónica interna y, además de la llave apropiada, proporciona una barrera de seguridad adicional.

Además de las considerables ventajas de la limpieza debido a las soluciones libres de herrajes y el diseño claro, todas las soluciones de bloqueo electrónico de EMKA también ofrecen la opción de asignar autorizaciones de acceso individuales y acceso de registro. Las áreas de trabajo de limpieza intensiva reciben un concepto de seguridad efectivo sin tener que comprometer los requisitos de higiene.

Estaremos encantados de asesorarle si tiene más preguntas sobre nuestras soluciones de bloqueo electrónico.

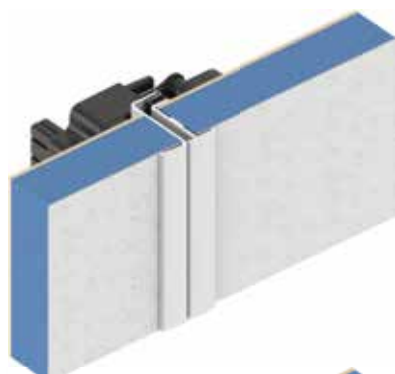
# ePush Lock

## Cierre a presión electromecánico

### PROGRAMA 3000

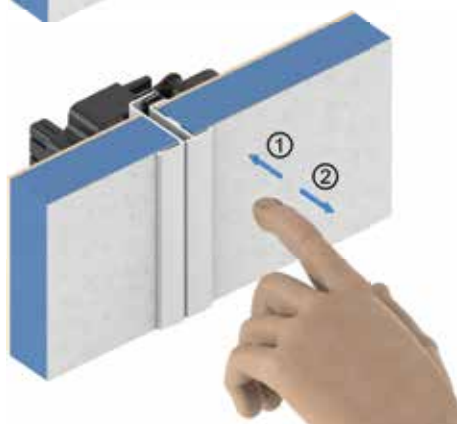


El bloqueo de presión electromecánico ePush Lock se utiliza en diversas aplicaciones como un bloqueo invisible.



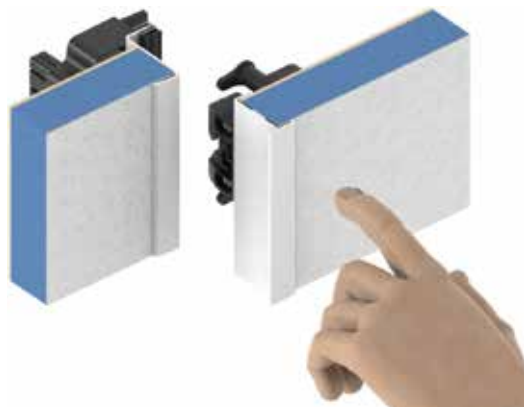
**Bloqueado y invisible desde el exterior**

Cerrado



**abrir presionando**

Apertura

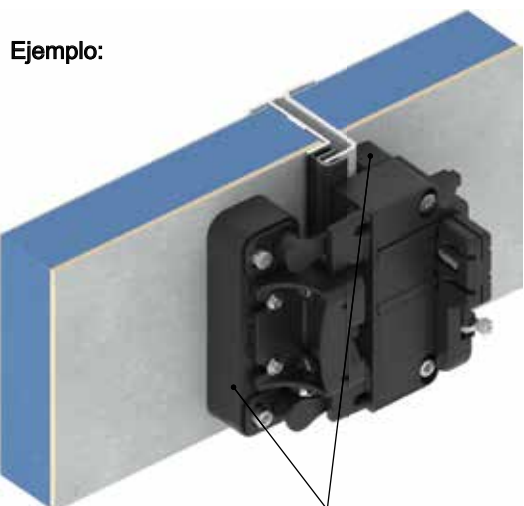


**Cerrar presionando**

Cerrando

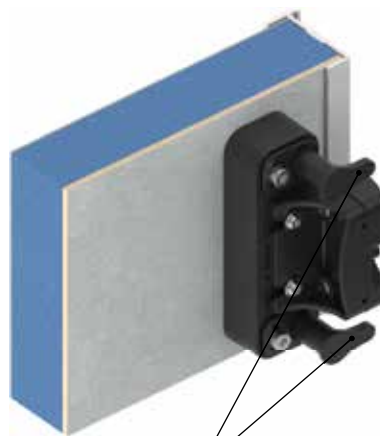


Abierto



**Ejemplo:**

Espaciador



Ejector



Cubierta de cable

Cerrado





## Características

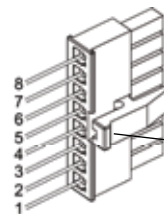
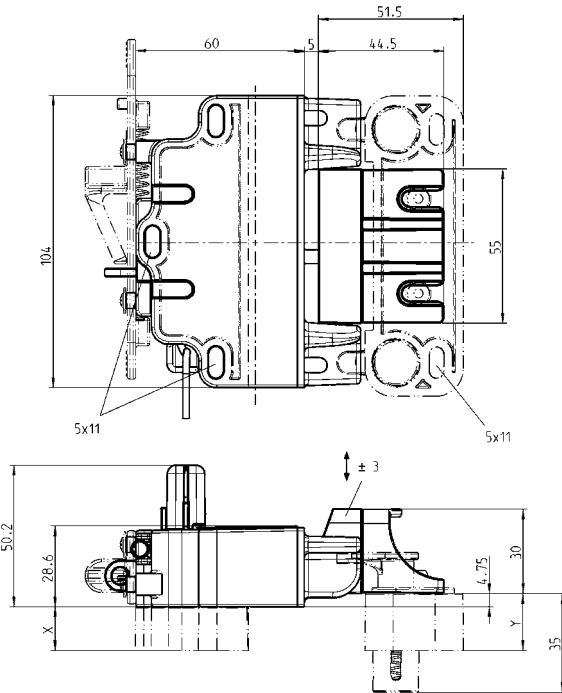
- Amplio rango de voltaje de alimentación de 9... 32 V CC, 200 mA
- salida digital  
Max. 26V, 30mA
- Salidas de colector abierto para Monitoreo remoto de Estado de cerradura y puerta
- Apertura de emergencia posible en caso de un fallo de energía a través de un acceso de emergencia



apertura de emergencia



Redirección para apertura de emergencia



Instrucciones de conexión para la versión (tipo de conector: Micro MATE-N-LOK 1445022-8)

Pin	Botón / interruptor, Cierre centralizado + corriente continua (Mismo nivel de voltaje)	sistema de cierre centralizado
1	Bloquear	Bloqueo, canal 1
2	desbloquear	Desbloquear canal 1
3	—	—
4	V +	—
5	V -	V -
6	—	—
7	Estado de bloqueo	Estado de bloqueo
8	Estado de la puerta	Estado de la puerta

### ePush Lock

Carcasa, candado, tapa y disco de levas poliamida GF negro; Pasador de bloqueo AISI 303; Soporte de apertura de emergencia poliamida GF rojo; muelle AISI 301; Tornillo de acero galvanizado; Instrucciones de instalación y funcionamiento.

Cerradura con apertura de emergencia para cierre centralizado	3000-U600-01
Cerradura con apertura de emergencia para interruptores / botones	3000-U600-02
Cerradura con apertura de emergencia para cierre centralizado y Redirección para apertura de emergencia	3000-U600-03
Cerradura con apertura de emergencia para interruptores / botones y Redirección para apertura de emergencia	3000-U600-04
Cierre para operación manual.	3000-U600-05

### Eyector

Carcasa de poliamida GF negra; Émbolo POM negro; muelle AISI 301

3000-U600

Cubierta de cable de poliamida GF negra

3000-112-10AA

Espaciador para carcasa de cerradura y para soporte de cerradura poliamida GF negro

Dimensión X e Y a elección del cliente; X = 13-32.25; Y = 4.75 - 40

bajo pedido

Cable de conexión de 2 m con enchufe y extremos de cable abiertos

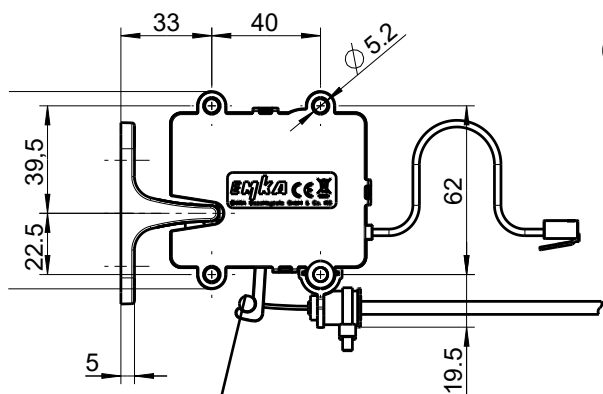
3000-111

### Nota:

Versión espejada de la cerradura, carcasa y redirección para liberación de emergencia disponible bajo pedido

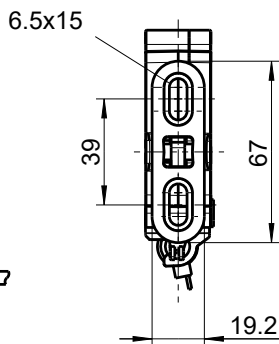
# Cierre oculto con apertura de emergencia

PROGRAMA 3000

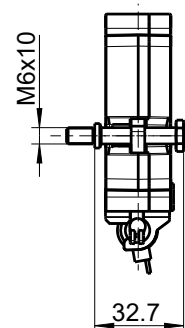


Palanca para desbloqueo mecánico

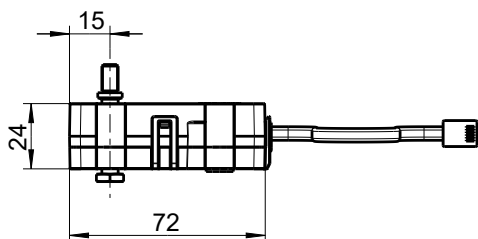
Bloqueo de un solo punto con soporte de bloqueo



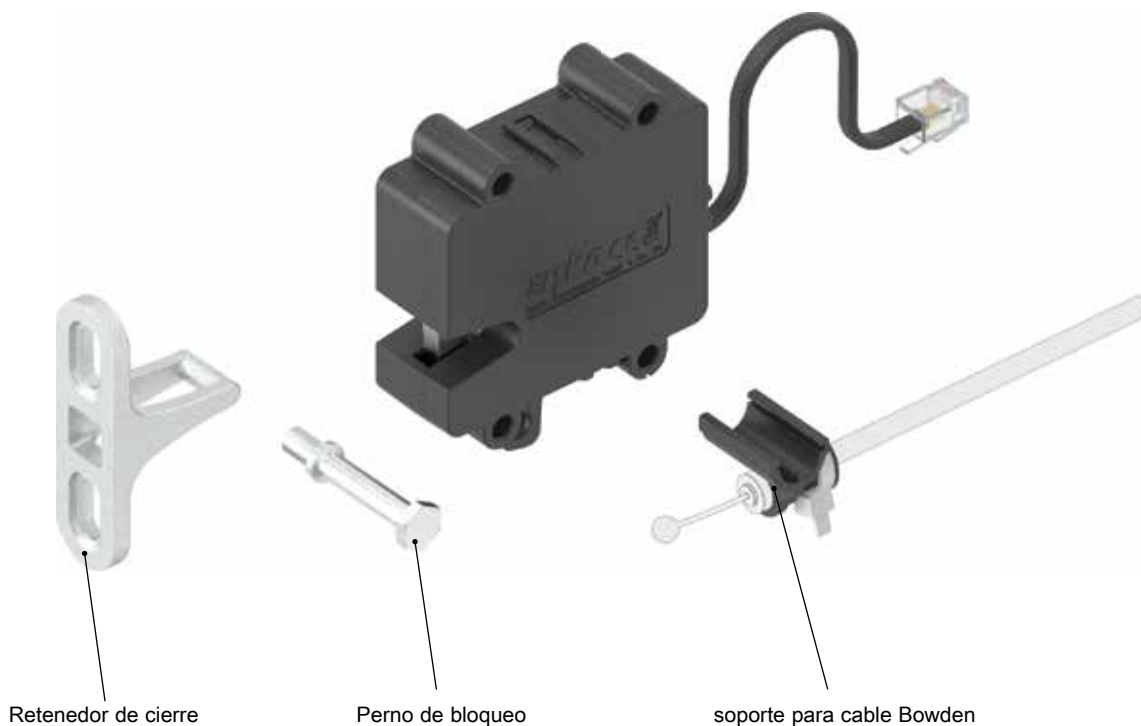
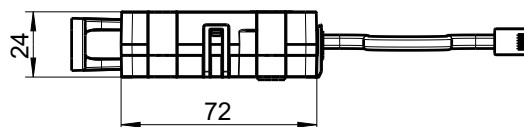
Bloqueo de un solo punto con pernos de bloqueo



Bloqueo de un solo punto con pernos de bloqueo



Bloqueo de un solo punto con soporte de bloqueo



El bloqueo de un solo punto se usa en aplicaciones especiales como un cierre que es invisible desde el exterior.

Las siguientes versiones están disponibles:

- Basic = el bloqueo se abre cuando se conecta la fuente de alimentación y se bloquea tan pronto como la puerta se cierra nuevamente
- Basic delayed Re-Lock = el bloqueo se abre cuando la fuente de alimentación está encendida y permanece en la posición "Abierto" mientras la fuente de alimentación esté presente
- Energy store = la cerradura se abre cuando la fuente de alimentación está apagada (Alternativa a las cerraduras magnéticas)
- Battery backup = el bloqueo se alimenta permanentemente con energía y abierto por impulso; con clase de protección IP 56

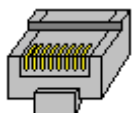


## Características

- Amplio rango de voltaje de suministro de 9 ... 32 V.
- Interruptor sin potencial para control remoto  
Monitoreo del estado / estado de la puerta
- Apertura de emergencia en caso de corte de energía
- Anschlussmöglichkeit an Locking Unit 3000-U32-x oder Access Unit 3000-U47-x; Adapterkabel optional
- Aprobación ATEX / UL-Ex en preparación



Instrucciones de conexión para

Conector RJ45 Vista frontal	PIN	Basic Basic delayed Re-Lock Energy store	Battery backup	Color del cable
 87654321	2	—	V -	Blanco
	3	Status	V -	negro
	4	V -	V -	rojo
	5	V +	Release +	verde
	6	Status	Open-Collector-Salida	amarillo
	7	—	V +	azul



**Bloqueo de un solo punto con contacto de bloqueo integrado,  
Carcasa de poliamida GF negra;  
Captura y trinquete recubiertos con barniz acero cincado;  
Cable de conexión de 150 mm con conector RJ45;  
Instrucciones de instalación y funcionamiento.**

**Alimentación:** 9 ... 32 VDC, 100 mA  
**Contacto de verificación de estado** max. 30 VDC, min. 1 mA, max. 100 mA

Basic	3000-U301-01
Basic delayed Re-Lock; con retardo en el cierre	3000-U301-02
Energy-store; apertura automática en caso de fallo de corriente	3000-U301-03
Battery backup, IP 56	3000-U301-04

### Retenedor material a elegir

AISI 316	3000-78-PH
Zamac cincado	3000-78-01KA

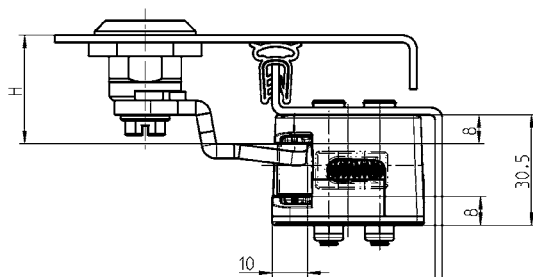
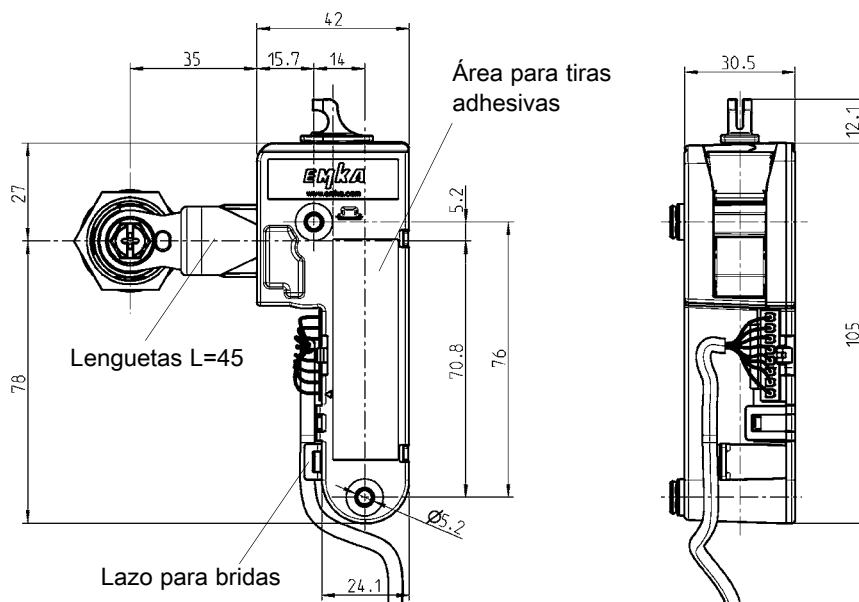
### Pasador de bloqueo, galvanizado

3000-102-JB

### Soporte de cable Bowden poliamida GF negro; arandela acero galvanizado y brida

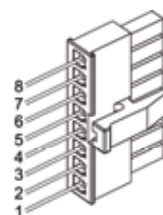
3000-U303

**Bajo pedido:**  
 - Placa de montaje  
 - cable Bowden



Trampilla

Entrada de cable Bowden



El bloqueo de lengüeta electromecánico eCam se utiliza en varias áreas de aplicación como un bloqueo invisible.

Las siguientes versiones están disponibles:

- Basic: bloqueo de lengüeta sin retroalimentación certificado según UL508
- Basic Plus: bloqueo de lengüeta con retroalimentación certificado según UL508  
Open collector salida A1 indica si la lengüeta está bloqueada en la trampa
- Energy store: bloqueo de lengüeta con retroalimentación y apertura automática en caso de fallo de tensión y certificado según UL508  
Open collector salida A1 indica si la lengüeta está bloqueada en la trampa
- Safety: Probado como un dispositivo de bloqueo (interruptor de posición) tipo 1 según EN ISO 14119 (directiva de máquina) y como un "dispositivo de monitorización con nivel de rendimiento d" según EN ISO 13849



## Características

- Amplio rango de voltaje de suministro de 9 ... 32 V.
- Salida open collector para control remoto monitorear el estado de la cerradura
- Apertura de emergencia posible en caso de un fallo de energía a través del cable Bowden

Instrucciones de conexión para ejecución

Pin	Basic	Basic Plus	Energy store	Safety
1	—	Salida A1	Salida A1	NC R1
2	—	—	—	NC R2
3	Entrada de control	Entrada de control	Entrada de control	Entrada de control
4	V -	V -	V -	V -
5	V +	V +	V +	V +
6	—	—	—	—
7	—	Contacto Puerta A 1	Contacto Puerta A 1	COM R2
8	—	Contacto Puerta A 2	Contacto Puerta A 2	COM R1



### eCam

Carcasa, pestillo, leva, empujador de poliamida GF;  
Imán; Motorreductor; con resortes, instrucciones de montaje y funcionamiento  
Alimentación: 9 ... 32 VDC, max. 100 mA, stand-by 3 mA  
Señales de salida: Open-Collector (max 30 V, 50 mA)

Basic: bloqueo de lengüeta sin retroalimentación	3000-U304-01
Basic Plus: bloqueo de lengüeta con retroalimentación	3000-U304-02
Energy store: bloqueo de lengüeta con retroalimentación	3000-U304-03
Safety: bloqueo de lengüeta con retroalimentación	3000-U304-04

### cable de conexión de 2 m con conector y extremos de alambre descubiertos

3000-111

### cintas adhesivas para montaje rápido

2834

### soporte para cable Bowden

bajo pedido

Otros componentes ver página  
– Cuartos de vuelta de higiene

– Lengüeta  
HYG-1  
HYG-2  
HYG-5

# Success Story:

Más de 10,000 cuartos de vuelta anualmente aseguran máquinas para el procesamiento de alimentos  
Seydelmann confía en EMKA para altos requisitos de higiene

La apariencia y el sabor son factores cruciales en la industria alimentaria. Sin embargo, para que se fabrique el producto óptimo, las máquinas de última generación y un entorno de trabajo estéril son los requisitos básicos. La higiene y el diseño moderno pueden ir de la mano, como lo demostró recientemente EMKA y el reconocido fabricante de máquinas de alimentos Seydelmann de Aalen. A partir de ahora, EMKA equipará ocho tipos de máquinas Seydelmann con varios miles de cuartos de vuelta higiénicos.



Maschinenfabrik Seydelmann KG ha estado promoviendo el desarrollo, la producción y la venta de máquinas de alta calidad y alto rendimiento para el procesamiento de alimentos durante 175 años. Carniceros y gerentes de producción en pequeñas y medianas empresas, así como en grandes corporaciones en los cinco continentes y en más de 150 países, confían en los cortadores, mezcladores y trituradoras finas de la empresa tradicional. Las máquinas se usan principalmente para la producción de salchichas y productos cárnicos, aunque también han sido utilizadas durante años por fabricantes de productos veganos de proteínas vegetales, queso, verduras, pescado y productos farmacéuticos, así como en las industrias de confitería, sopa, panadería y alimentos para bebés.

Con el fin de mantener el alto nivel en la producción de alimentos, Seydelmann se basa en una investigación intensiva y un desarrollo constante. Cuando se trata de diseño y fabricación, los ingenieros, mecánicos y diseñadores imponen las más altas exigencias a los materiales, la tecnología y el procesamiento. Dado que las normas de higiene en la industria alimentaria son inmensamente altas y siempre son necesarias nuevas certificaciones, fue necesario optimizar aún más ciertas piezas de la máquina. Seydelmann vio margen de mejora, especialmente en la tecnología de bloqueo de sus máquinas.

El requisito: la ejecución de las cubiertas de la máquina debe llevarse a cabo con un estándar de higiene aún mayor que el existente. Después de todo, no se debe acumular suciedad en los espacios o en la superficie de las conexiones de tornillo, ni siquiera en cantidades muy pequeñas. Hasta ahora, las cubiertas de la máquina se han atornillado, haciendo que el material sea más susceptible a la suciedad. Pero el aspecto práctico también jugó un papel importante: es por eso que era importante reducir o evitar partes que podrían perderse fácilmente, como tornillos en las cubiertas, lo que a su vez debería ahorrar costos de fabricación. Los factores decisivos en la selección del proveedor adecuado de la tecnología de bloqueo fueron, por lo tanto, el cumplimiento de los estrictos requisitos de higiene y un alto estándar de calidad que garantizaba la larga vida útil de los productos utilizados. La solución también tuvo que integrarse en la construcción existente del soporte de la máquina de acero inoxidable. Las diferentes profundidades de instalación fueron el desafío aquí.



Los factores decisivos en la selección del proveedor adecuado de la tecnología de bloqueo fueron, por lo tanto, el cumplimiento de los estrictos requisitos de higiene y un alto estándar de calidad que garantizaba la larga vida útil de los productos utilizados. La solución también tuvo que integrarse en la construcción existente del soporte de la máquina de acero inoxidable. Las diferentes profundidades de instalación fueron el desafío aquí.

## Limpieza eficiente en el lugar

Después de una extensa investigación de mercado, resultó que para Seydelmann el cumplimiento de los muchos requisitos

mencionados fue sencillo en EMKA y su pionero cierre higienico recientemente desarrollado. En términos de precio calidad, el cierre higienico resultó ser la solución óptima que se puede integrar en los diseños de máquinas existentes con poco esfuerzo. EMKA ha desarrollado su cierre higienico especialmente para entornos sensibles en los que existe una gran demanda de limpieza y esterilidad. El cierre higienico cumple así la clase de protección IP 69K. Es a prueba de polvo, incluso con una absorción pequeña en la carcasa (<= 20 mbar) e impermeable a cuatro direcciones de pulverización. Los componentes de acero inoxidable son robustos y fáciles de limpiar, por ejemplo, también soportan el chorro de un limpiador de alta presión para permitir una "limpieza en el lugar" eficiente. Los gerentes de proyecto de Seydelmann, Jochen Goos y Johannes Wamsler, quedaron particularmente impresionados por el aspecto de ahorro de tiempo. "Gracias a los cierres de EMKA, ahora podemos instalar o desinstalar nuestras cubiertas de la máquina mucho más rápido y más fácilmente, especialmente para trabajos de mantenimiento. Ahorramos mucho tiempo y podemos concentrarnos en otras tareas básicas", explica Jochen Goos la decisión por el experto en cierres. "La versión de cierre higienico es de muy alta calidad y robusta y, por lo tanto, se adapta muy bien a la versión constructiva existente de nuestra gama de máquinas".

Se instalan un promedio de 20 cierres por máquina, y por lo tanto un total de 10,000 piezas por año. Hasta ahora, los cierres de EMKA se han utilizado en gran parte de la cartera de productos de Seydelmann, incluidas las cortadoras industriales, las mezcladoras al vacío, las amoladoras automáticas y las trituradoras ultrafinas. Además de la calidad del producto, EMKA también obtuvo puntos con su entrega rápida y diseño flexible.

El gerente de proyecto de EMKA, Stefan Keber, representante de área de Alemania del Sur, siempre fue accesible y trabajó orientado a la solución con Seydelmann para garantizar una ejecución rápida del proyecto.

EMKA también pudo responder a las solicitudes de diseño a corto plazo con su cierre higienico. Cuando quedó claro que el cierre higienico necesitaba algunas lenguetas de tamaño especial al integrarlo en la construcción de la máquina existente, EMKA entregó un

producto optimizado en muy poco tiempo, justo a tiempo para la feria IFFA en mayo de 2019 en Frankfurt. Allí, Seydelmann se presentó y presentó sus novedades con más de 50 máquinas, incluidos los cierres higienicos de EMKA en seis días de la feria, un éxito absoluto que subraya la excelente cooperación entre las dos compañías. También hay planes comunes para el futuro, por ejemplo, en términos de conceptos de juntas y bisagras, para que las máquinas Seydelmann puedan continuar beneficiándose de la experiencia de EMKA y explotar todo su potencial.



El cierre higienico tiene una junta plana exterior que es apta para el uso con alimentos.



El cierre higienico se desarrolló especialmente para entornos en los que existe una gran demanda de limpieza y esterilidad.

-  **ALGERIA**  
EMKA France  
Tel. +33/254/320862  
emka@emka-france.com
-  **ARMENIA**  
EMKA Kilit Sistemleri Metal Sanayi ve Ticaret Ltd. Şti.  
Tel. +90/262/2909097  
info@emkakil.com.tr
-  **AUSTRIA**  
EMKA Beschlagteile Ges.m.b.H.  
Tel. +43/2143/43063  
info@emka-beschlagteile.at
-  **AUSTRALIA \***  
Lock Focus Pty. Ltd.  
Tel. +61/3/97981322  
lockf@lockfocus.com.au
-  **AZERBAIJAN**  
EMKA Kilit Sistemleri Metal Sanayi ve Ticaret Ltd. Şti.  
Tel. +90/262/2909097  
info@emkakil.com.tr
-  **BELARUS**  
EMKA Polska Sp.Z o.o.  
Tel. +48/323606026  
info@emka.net
-  **BELGIUM**  
EMKA Benelux B.V. Service Office  
Tel. +31/413/323510  
sales@emka.org
-  **BOSNIA-HERZEGOVINA**  
EMKA Bosnia d.o.o. Goražde  
Tel. +38/738/241310  
info@emka.ba
-  **CANADA**  
EMKA Inc.  
Tel. +1/717/9861111  
info@emkausa.com
-  **CHILE \***  
NDU Ingenieria Ltda.  
Tel. +56/2/29639861  
ventas@ndu.cl
-  **CHINA**  
EMKA Industrial Hardware CO.Ltd.  
Tel. +86/22/82123759  
info@emka.cn
-  **CROATIA**  
EMKA Okovi d.o.o.  
Tel. +385/35/270073  
info@emka-okovi.hr
-  **CZECH REPUBLIC**  
EMKA Beschlagteile CZ  
Tel. +43/214343063  
info@emka-solutions.cz
-  **DENMARK \***  
A/S Megatrade Beslag  
Tel. +45/44916700  
mega@megatrade.dk
-  **ESTONIA**  
EMKA Polska Sp.Z o.o.  
Tel. +46/36/314130  
info@emka.net
-  **FINLAND**  
EMKA Scandinavia  
Tel. +46/36/314130  
info@emka.se
-  **FRANCE**  
EMKA France  
Tel. +33/254/320862  
emka@emka-france.com
-  **GEORGIA**  
EMKA Kilit Sistemleri Metal Sanayi ve Ticaret Ltd. Şti.  
Tel. +90/262/2909097  
info@emkakil.com.tr
-  **GREECE \***  
EMKA Hellas  
Tel. +30/21041/83183  
info@emka-hellas.com
-  **HUNGARY**  
EMKA Beschlagteile  
Tel. +36/1/2360032  
info@emka.hu
-  **INDIA**  
EMKA India P. A. Pvt. Ltd.  
Tel. +91/80/48542727  
info@emka.in
-  **ISRAEL \***  
Kornass Mechanical Engineering  
Tel. +972/76/5400789  
sales@kornass.com
-  **ITALY**  
EMKA Italia s.r.l. Unipersonale  
Tel. +39/045/6471070  
info@emka.it
-  **JAPAN \***  
TOCHIGIYA Co., Ltd  
Tel. +81/48/2283072  
support@tochigiya.co.jp
-  **KAZAKHSTAN**  
EMKA Kilit Sistemleri Metal Sanayi ve Ticaret Ltd. Şti.  
Tel. +90/262/2909097  
info@emkakil.com.tr
-  **LATVIA**  
EMKA Polska Sp.Z o.o.  
Tel. +48/323606026  
info@emka.net
-  **LITHUANIA**  
EMKA Polska Sp.Z o.o.  
Tel. +48/323606026  
info@emka.net
-  **MEXICO**  
EMKA Mexico Beschlagteile  
Tel. +52/44/22095217  
info@emka.mx
-  **MONTENEGRO**  
EMKA Bosnia d.o.o. Goražde  
Tel. +38/738/241310  
info@emka.ba
-  **NETHERLANDS**  
EMKA Benelux B.V.  
Tel. +31/413/323510  
info@emka.org
-  **NORWAY**  
EMKA Scandinavia  
Tel. +46/36/314130  
info@emka.se
-  **POLAND**  
EMKA Polska Sp.z o.o.  
Tel. +48/326663300  
info@emka.net
-  **PORTUGAL**  
EMKA Beschlagteile Ibérica S.L.  
Tel. +351/910904688  
info@emka-iberica.pt
-  **ROMANIA**  
S.C. EMKA Beschlagteile S.R.L.  
Tel. +40/269/222700  
info@emka.ro
-  **RUSSIA \***  
OOO "EmTechProm"  
Tel. +7/812/4492928  
info@emtechprom.ru
-  **SERBIA**  
EMKA Okovi d.o.o.  
Tel. +385/35/270073  
info@emka-okovi.hr
-  **SINGAPORE \***  
VF Fastening Systems PTE Ltd.  
Tel. +65/675/23033  
vincent@vffastening.com.sg
-  **SLOVAKIA**  
EMKA Beschlagteile Ges.m.b.H.  
Tel. +43/214343063  
miro.emka@ba.telecom.sk
-  **SOUTH AFRICA \***  
Enclosure Solutions  
Tel. +27/11/9737260  
info@enclosuresolutions.co.za
-  **SOUTH KOREA \***  
Geo Jeon Co. Ltd.  
Tel. +82/314/335508  
geojeon@emkakorea.co.kr
-  **SPAIN**  
EMKA Beschlagteile Ibérica S.L.  
Tel. +34/6722626272  
info@emka-iberica.es
-  **SWEDEN**  
EMKA Scandinavia  
Tel. +46/36/314130  
info@emka.se
-  **SWITZERLAND**  
EMKA Beschlagteile AG  
Tel. +41/33/8260220  
info@emka.ch
-  **TURKMENISTAN**  
EMKA Kilit Sistemleri Metal Sanayi ve Ticaret Ltd. Şti.  
Tel. +90/262/2909097  
info@emkakil.com.tr
-  **TURKEY**  
EMKA Kilit Sistemleri Metal Sanayi ve Ticaret Ltd. Şti.  
Tel. +90/262/2909097  
info@emkakil.com.tr
-  **UAE**  
EMKA Middle East FZE  
Tel. +971/42844528  
info@emka.ae
-  **UKRAINE**  
EMKA Ukraine  
Tel. +38/096/7535875  
info@emka.in.ua
-  **UNITED KINGDOM**  
EMKA (UK) Ltd.  
Tel. +44/2476/616505  
info@emka.co.uk
-  **USA**  
EMKA Inc.  
Tel. +1/717/9861111  
info@emkausa.com
-  **UZBEKISTAN**  
EMKA Kilit Sistemleri Metal Sanayi ve Ticaret Ltd. Şti.  
Tel. +90/262/2909097  
info@emkakil.com.tr
-  **VIETNAM \***  
Terramar Engineering and Machinery (Pte.) Ltd.  
Tel. +84/8/39153209  
cam@terramar.com

\*Agencia

# www.EMKA.com



EMKA Beschlagteile GmbH & Co. KG

Langenberger Str. 32 • 42551 Velbert, Germany • Tel.: +49/2051/273-0 • Fax: +49/2051/273-128 • E-Mail: info@emka.com • www.emka.com

