

# QUALITY FIRST

VERSCHLÜSSE | SCHARNIERE | DICHTUNGEN

 **WirtschaftsWoche**

 **WELT  
MARKT  
FÜHRER**

**Champion  
2025**

**EMKA Beschlagteile**  
Verschlüsse, Scharniere und  
Dichtungen für Schalt- und  
Steuerungsschränke für Elektronik  
und Elektrotechnik

Quelle: Weltmarktführerindex  
von Dr. Walter Döring  
und Prof. Dr. Christoph Müller

WELTMARKTFÜHRER SEIT 2018



A portrait of Friedhelm Runge, founder of the EMKA Group, standing in a factory. He is wearing a dark suit jacket over a white shirt with a patterned collar. The background shows industrial machinery and a factory floor with a yellow line.

„Über Preise kann man verhandeln,  
über **Qualität** nicht!“

† **Friedhelm Runge**

Gründer der EMKA Gruppe

# QUALITÄT VOM WELTMARKTFÜHRER

92%

Eigenfertigungsquote



36.000 Kunden weltweit



Eigene Fertigung an  
11 internationalen Standorten



Weltweit in 60 Ländern vertreten



Eigener Formenbau



Über 50 Jahre Produktionserfahrung



Eigenes Technologiezentrum



20 Mio. € Versicherung pro Produkt



Identische Produktionsmöglichkeiten  
an verschiedenen Standorten



2.100 Mitarbeiter weltweit



Akkreditiertes Prüflabor



30.000 Katalog- sowie Sonderprodukte

# VERSCHLUSSTECHNIK MIT SYSTEM

Die EMKA GRUPPE ist Weltmarktführer für Verschlüsse, Scharniere und Dichtungen für den Einsatz in Schalt- und Steuerungsschränken. Dabei agiert das Unternehmen seit über 50 Jahren branchenübergreifend in den Feldern Industrie (Schaltschrankbau, Kälte- und Klimatechnik, Maschinenbau) und Transport (Schienen- und Nutzfahrzeuge, Reisemobile, etc.) mit konventionellen und elektronischen Verschlusslösungen.

Das Gesamtsortiment umfasst 30.000 Artikel, die an elf Fertigungsstandorten in Deutschland, Frankreich, England, Spanien, Bosnien, Serbien, China, Indonesien und Indien entwickelt, gefertigt, veredelt und montiert werden. In einem der zwei Werke in Bosnien stellt das Unternehmen jährlich bis zu 900 Formen für Spritz- und Druckguss her – sowohl für den internen Einsatz als auch für externe Kunden.

Mit 2.100 Mitarbeitern bedient EMKA über 36.000 Kunden in 60 Ländern.  
2023 erzielte das Unternehmen einen Umsatz von über 350 Millionen Euro.

EMKA: Verschlusstechnik mit System.



Zur EMKA Website



Zum EMKA Unternehmensfilm

# FORM + SERIE

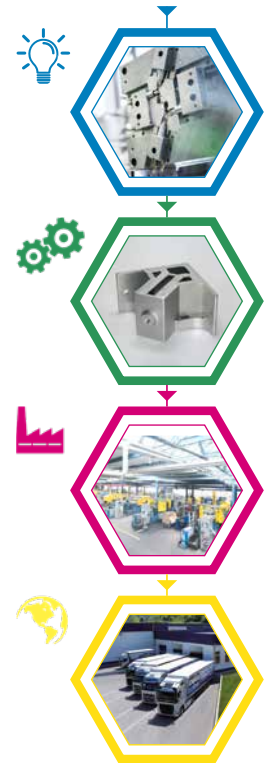
## FERTIGUNG IM KUNDENAUFTRAG

EMKA ist einer der drei größten Formenbauer Europas.

Ein Grund dafür ist, dass sämtliche 30.000 Katalog- und Sonderprodukte von EMKA werkzeuggesteigert sind. In eigenen Produktionsstätten fertigt EMKA diese Produkte aus den Materialien Polyamid, Zink, Stahl, Edelstahl und Aluminium in Serie. Kunden von EMKA können diese seit Jahrzehnten entwickelte Fertigungsexzellenz für sich nutzen. Mit dem Geschäftsmodell „Form + Serie“ bietet EMKA ein einzigartiges Leistungspaket:

Auf Basis der Kundenzeichnung wird die Form konstruiert. Die Herstellung des Erstmusters mit dieser Form erfolgt direkt bei EMKA vor Ort auf werkseigenen Maschinen aus der Serienfertigung. So werden die Stufen Formenbau und Erstmusterfertigung unmittelbar miteinander gekoppelt. Zeit- und Qualitätsverluste durch Transport- und Abstimmungsschleifen entfallen. Der Kunde erhält nach der Werkzeug- und Erstmusterfreigabe die vollständige Prüfungsdokumentation sowie sämtliche relevanten Produktionsparameter. Sollte der Kunde sein Produkt nicht selbst, sondern extern fertigen wollen, kann EMKA auch die Serienfertigung übernehmen – ggfs. mit Montagearbeiten und weltweiter Logistik.

„Form + Serie“ ist Formenbau und Erstmuster-Herstellung aus einer Hand – mit optionaler Serienfertigung. Kurz: Produktion mit System.



# MODULARES PRODUKTPROGRAMM

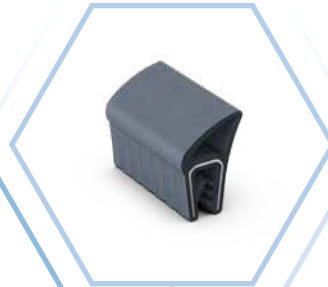
EINFACHE VERSCHLÜSSE



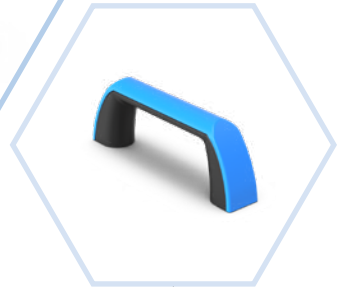
VERSCHLUSS-SYSTEME



SCHARNIERE



DICHTUNGEN

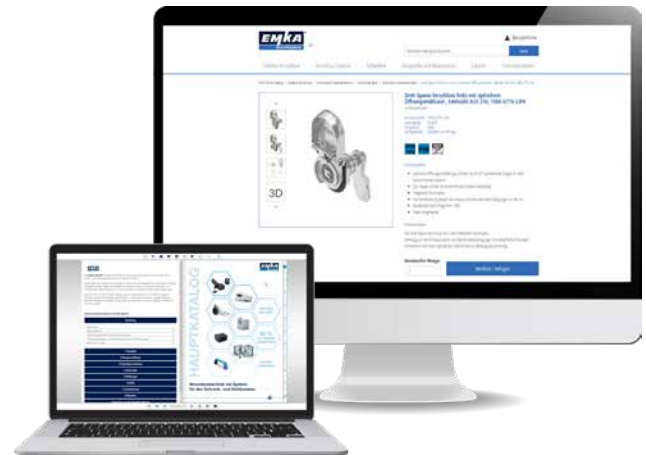


ZUBEHÖR

# ALLES AUF EINEN BLICK

Eine große Auswahl an EMKA Produkten finden Sie im **interaktiven EMKA Hauptkatalog** sowie in der **Online-Produktdatenbank**.

Dort haben Sie zudem die Möglichkeit, CAD-Daten in den internationalen Austauschformaten STEP und IGES sowie detaillierte Produktdatenblätter herunterzuladen.



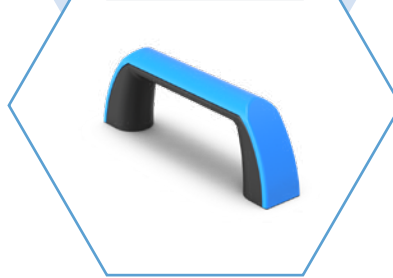
# FERTIGUNG IM ÜBERBLICK

---

FORMENBAU



KUNSTSTOFF-SPRITZGUSS



ZINK-DRUCKGUSS





ALUMINIUM-DRUCKGUSS



EDELSTAHL-FEINGUSS



PROFIL-EXTRUSION



# FERTIGUNG WELTWEIT



Wuppertal, Deutschland



Goražde (Werk 2), Bosnien-Herzegowina



Henriville, Frankreich



Arnedo, Spanien



Birmingham, UK



Mionica, Serbien



Tianjin, China



Bhilai, Indien



Bandung, Indonesien





Unternehmenszentrale Velbert, Deutschland



Gorazde (Werk 1), Bosnien-Herzegowina

- Unternehmenszentrale
- Produktionsstätte
- Niederlassung
- Agentur

# FORMENBAU

## Fakten

Produktion in  
Bosnien-Herzegowina

Zertifiziert nach  
ISO 14001:2015, ISO  
45001:2018, IATF 16949:2016  
und ISO/IEC 27001:2013

150 Mitarbeiter, davon:

- 46 Ingenieure
- 15 Konstrukteure
- 14 Entwickler

55.000 m<sup>2</sup> Fläche unter Dach

95 hochwertige Maschinen  
im Formenbau

Herstellung von bis zu  
900 Formen pro Jahr

## Konstruktion und Entwicklung

3D-CAD

CAE

Füllsimulationen für diverse  
Materialien

Festigkeitsberechnungen mit  
der Finite-Elemente-Methode

## Service

Formen für Kunststoff-Spritzguss,  
Zink- und Aluminium-Druckguss

Mehrkomponentenformen (2K)

Formen für IML Folien

Formen für Insert-Spritzguss

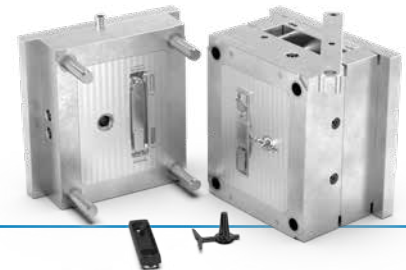
Stanzentgraten

Vorserienformen für alle Materialien

Familienwerkzeuge für kleine Stückzahlen

Garantierte Standzeiten

Feinguss-Werkzeuge



# MASCHINENPARK IM FORMENBAU

---

## Ausstattung im Formenbau

34 Bearbeitungszentren,  
davon mehrere mit 5 Achsen

7 Drehmaschinen

5 Flachsleifmaschinen

22 Senkerodiermaschinen

7 Drahterodiermaschinen

8 HSC-Maschinen zur Herstellung  
von Graphitelektroden

12 Ständerbohrmaschinen

## Hersteller



DECKEL MAHO



# KUNSTSTOFF-SPRITZGUSS

---

Produktion in Deutschland,  
Bosnien-Herzegowina, Indien und Indonesien

Alle Produktionsstandorte sind zertifiziert  
nach ISO 9001:2015

69 Maschinen, davon 4 2K-Maschinen

Hersteller: Arburg

Schließkräfte: 20 - 500 t

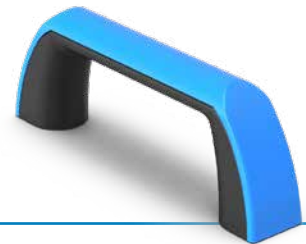
Max. Werkzeugspannfläche: 1.100 x 600 mm

Teilegewichte: 3 - 3.000 g

Granulatsorten:

Thermoplast / PA 6 / PA 6 V0 / PA 6 GF  
durchsichtig, gummiartig bis hochfest und  
verchromungsfähig, weitere auf Anfrage

Geschlossener Materialkreislauf,  
automatisierte Materialaufbereitung sowie  
Materialzuführung und Teileentnahme



# ZINK-DRUCKGUSS

Produktion in Deutschland,  
Bosnien-Herzegowina, Frankreich,  
Indien und Indonesien

Alle Produktionsstandorte sind zertifiziert  
nach ISO 9001:2015

42 Maschinen

Maschinenhersteller: Frech

Schließkräfte: 20 - 315 t

Max. Werkzeugspannfläche: 900 x 550 mm

Teilegewichte: 3 - 3.000 g

Zinklegierungen:

- Z410 nach DIN1743
- Z430 nach DIN1743
- weitere auf Anfrage

3 automatisierte Sondermaschinen  
für die Gewindefertigung



# ALUMINIUM-DRUCKGUSS, -SCHMIEDEN UND -REIBSCHWEISSEN

## Fakten

Produktion in Deutschland

Zertifiziert nach ISO 9001:2015  
und ISO 50001:2011

80 Mitarbeiter

5.000 m<sup>2</sup> Fläche unter Dach

3 Schmelzöfen  
(2 Kipp-Öfen und 1 Schachtofen)

Vollautomatische Roboterentnahme  
mit Entgratungspresse

Eigene Wasseraufbereitung

## Aluminium-Druckguss

9 Maschinen für  
Aluminium-Druckguss

Schließkräfte: 220 - 1.250 t

Hersteller:  
Frech, Bühler, Italpresse

11 Bearbeitungszentren

Max. Werkzeugspanfläche:  
1.500 x 1.500 mm

Teilegewicht: 50 - 12.500 g

## Aluminium-Schmieden

1 Maschine für  
Aluminium-Schmieden

Presskraft: 800 t

Hersteller: Weingarten

Teilegewicht: bis 4.000 g

Schmiedelegerungen:  
AlMgSi0,5 / AlMgSi1  
weitere auf Anfrage

## Aluminium-Reibschweißen

Hersteller: KUKA

Durchmesser: bis Ø 90 mm

Schweißkraft: bis 20 t

Gesamtlänge der Teile:  
bis 1.600 mm

Geeignet für:

- Aluminium
- Kupfer
- Stahl / diverse Legierungen





# STAHL- UND EDELSTAHL-FEINGUSS

Produktion in Serbien

Zertifiziert nach ISO 9001:2015

192 Mitarbeiter

10.479 m<sup>2</sup> Fläche unter Dach

4.000.000 Teile pro Jahr

400 t Material pro Jahr

Teilegewicht: 5 g - 10 kg

Bauteillängen: bis zu 250 mm

Stahl und Edelstahl in diversen  
Qualitäten und Legierungen

Wärmebehandlung von Stahl:

- Härten / Einsatzhärten
- Anlassen

Toleranzen gemäß VDG P690 D2

Oberflächengüte bis N8 ( $R_z = 16 - 25 \mu\text{m}$ )  
ohne Nacharbeit möglich



# PROFIL-EXTRUSION

---

Produktion in Spanien und England

Beide Produktionsstandorte sind zertifiziert nach ISO 9001:2015, das Werk in Spanien zusätzlich nach ISO 14001:2015 und IATF 16949:2016

7 Linien für EPDM

2 Linien für PVC

1 Linie für TPE

5 Spritzgießmaschinen (50 – 100 t)  
zur Herstellung von Formecken

Hersteller: Gerlach, Itaigum

Materialien:

- EPDM
- NBR
- PVC
- TPE

Dichtprofile mit und ohne Metallarmierung  
als Mono- und Bi-Profile

Herstellung von Ringen und Rahmen sowie  
konfektionierten Längen

Profile mit Gleitlack, Flock und Klebebändern



# STANZ-, BIEGE- UND UMFORMTECHNIK

Produktion in Deutschland,  
Bosnien-Herzegowina

Beide Produktionsstandorte sind zertifiziert  
nach ISO 9001:2015

46 Maschinen

Hersteller: Edelhoﬀ, Kaiser, Leinhaas,  
Exner, Burger, Walter, Ruhrmann

Presskraft: 80 - 250 t

Materialstärken: 1 – 5 mm

Materialien:

- Stahl
- Edelstahl
- Aluminium
- Messing



# ZERSPANUNG

---

Produktion in Deutschland,  
Bosnien-Herzegowina und China

Alle Produktionsstandorte sind zertifiziert  
nach ISO 9001:2015

3 Rundtaktische

4 kurvengesteuerte Einspindel- /  
Drehautomaten

13 CNC Einspindel Drehautomaten

Hersteller: Pfiffner, Index, Traub, Ergomat

Serienfertigung: 100 – 100.000 Stück

Drehteildurchmesser:  $\varnothing 2 - \varnothing 65$  mm

Drehteillänge: 5 – 300 mm von der Stange

Materialien:

- Kunststoff
- Zink
- Aluminium
- Stahl
- Edelstahl
- Buntmetalle

4-Achsbearbeitung

Angetriebene Werkzeuge

Mehrkantschlagen

Simultane Bearbeitung mit bis zu 16  
Werkzeugen

Maßhaltigkeit bis H7 (0,02 mm) ohne  
Nacharbeit

Butzenloses Abstechen



# NACHBEARBEITUNG / CNC

Produktion in Deutschland,  
Bosnien-Herzegowina, Frankreich und China

Alle Produktionsstandorte sind zertifiziert  
nach ISO 9001:2015

34 CNC Bearbeitungszentren, 3 – 4 Achsen

23 Drehmaschinen

9 Schleifmaschinen

14 Bohrmaschinen

8 Gewindemaschinen

6 Bandschleifmaschinen

4 Fräsmaschinen

2 Drehbänke

Serienfertigung: 5 – 10.000 Stück

Materialien:

- Stahl
- Edelstahl
- Buntmetalle
- Aluminium
- Zink
- Kunststoff



# AKKREDITIERTES EMKA PRÜFLABOR

Der Geltungsbereich der DIN EN ISO/IEC 17025:2018-03 erstreckt sich auf einen weiten Bereich an Simulationen und Prüfverfahren, die das Team des EMKA-Prüflabors in Wuppertal durchführt.

Damit ist bestätigt:

Das EMKA Prüflabor erfüllt neben den Anforderungen an das Qualitätsmanagementsystem auch alle technischen Voraussetzungen. Es besitzt zudem die hohe fachliche Kompetenz, unabhängige Prüfungen nach der aktuellen Norm durchzuführen.

Durch die Zugehörigkeit der DAKKS zur „International Laboratory Accreditation Cooperation“ (ILAC) ist die Akkreditierung auch international anerkannt.

## Prüfmöglichkeiten

3D-Drucker für Kunststoff

Korrosionsprüfung

Klima- und Feuchteprüfung

Zug-Druck-Festigkeitsprüfung

IP-Schutzartprüfung

Drehmomentmessung

Dauerlauf- und Lebensdauerprüfung

Härteprüfung

IK-Prüfung

Spektralanalyse

Schwingprüfanlage



# VERTRIEB WELTWEIT



Kittsee, Österreich



Interlaken, Schweiz



Veghel, Niederlande



Bourré, Frankreich



Arnedo, Spanien



Coventry, UK



Pastrengo, Italien



Myslowice, Polen



Slavonski Brod, Kroatien



Sfântu Gheorghe, Rumänien



Kiew, Ukraine



Täby, Schweden



Çerkeşli-Dilovası, Türkei



Dubai, VAE



Tianjin, China



Middletown, USA



Santiago de Querétaro, Mexiko



Bangalore, Indien



Bandung, Indonesien



Tullamarine, Australien

# EIN STARKER PARTNER AN IHRER SEITE

**EMKA Beschlagteile GmbH & Co. KG**

 Langenberger Str. 32  
42551 Velbert  
Deutschland

 +49 2051 273 0  
 [info@emka.com](mailto:info@emka.com)  
 [www.emka.com](http://www.emka.com)

Folgen Sie uns auf LinkedIn!

