



**Verschluss technik
schnell montiert**

Verschluss-Systeme für den Schaltschrankbau

Das modulare Produktprogramm von EMKA bietet eine einzigartige Variantenvielfalt von Verschluss-Systemen für den Schaltschrankbau.

Die hohen Qualitäts- und Produktstandards werden durch die ausgezeichnete Fertigungskompetenz und die nach ISO 9001 zertifizierte Prozesssteuerung sichergestellt.

Das firmeneigene akkreditierte Prüflabor garantiert eine durchgängige Qualitätskontrolle auf höchstem Niveau.



Schwenkgriff



Stangenschloss
mit Zunge



Verbinder



Stangenführung



Auflaufrollschuh



Zubehör



Dichtung

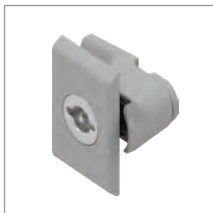


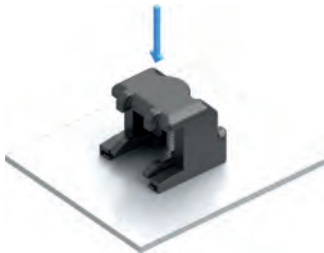
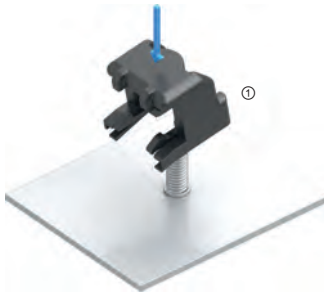
Scharnier

Schnellmontage

EMKA bietet spezielle Produktlösungen für die Schnellmontage. Diese ermöglichen eine einfache, werkzeuglose Handhabung, die nicht nur Zeit spart, sondern auch sehr einfach durchzuführen ist.

Das spart Zeit und Geld.





① Flachstangenführung

1121-135

Flachstangenführung, klipsbar

- Auch für gepulverte Schweißbolzen geeignet
- Robuste Ausführung, hohe Abzugskräfte
- Stangenführung federnd vorgespannt
- Flachstange klipsbar
- Werkzeuglos schnell montiert
- Patentiert

①

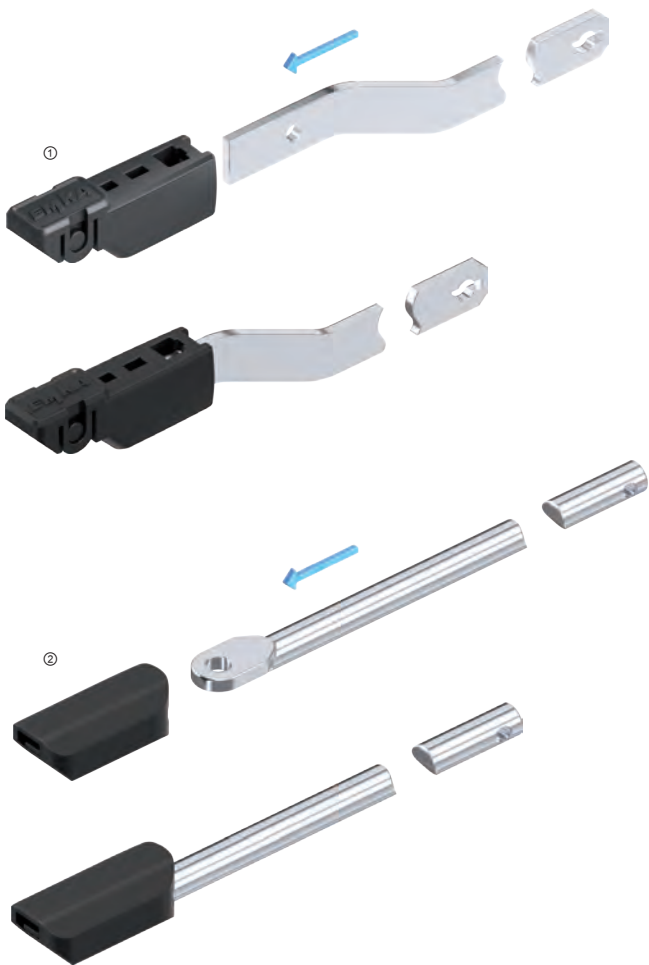


① Rundstangenführung

1001-U47

Rundstangenführung, klipsbar

- Auch für gepulverte Schweißbolzen geeignet
- 1 Produkt für 2 Höhen (20 mm / 26 mm)
- 100% korrosionsbeständig
- Werkzeuglos schnell montiert
- Patentiert



- ① Für Flachstange
- ② Für Rundstange

1121-U186
1000-526-AA

Auflaufschuh für Flach- und Rundstange

- Erweiterter Fangbereich
- Soft Lock
- Flach- und Rundstange klapperfrei
- Innovatives Design
- Werkzeuglos schnell montiert
- Patentiert

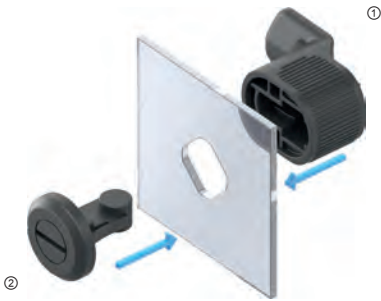


① Scharnier

1056-U68

Scharnier ohne Stift, klipsbar

- Identische Scharnierteile
- Ohne sonst üblichen Scharnierstift
- Für Türanschlag rechts und links
- Vollständig aus Polyamid
- 100% korrosionsbeständig
- 220° Öffnungswinkel
- Patentiert



① Rastzunge

1022-54-02 (1,5 - 2,0 mm Blechstärke inkl. Oberfläche)

1022-55-02 (1,0 - 1,5 mm Blechstärke inkl. Oberfläche)

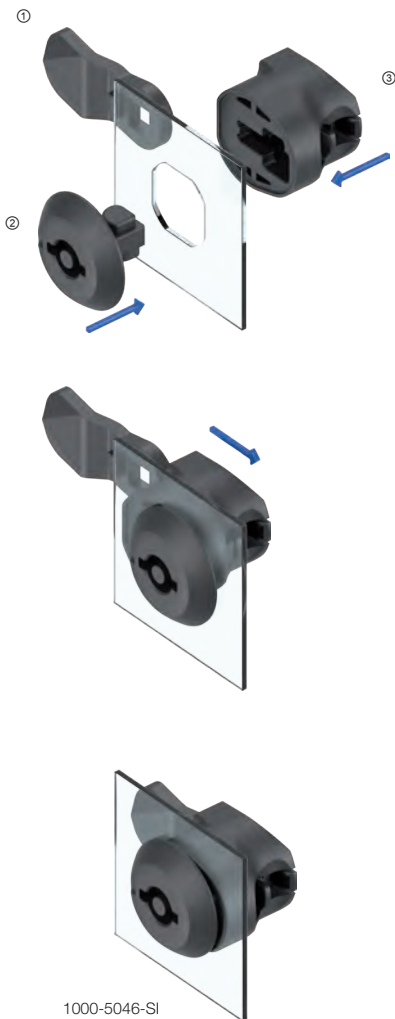
1022-56-02 (0,5 - 1,0 mm Blechstärke inkl. Oberfläche)

② Betätigung

1022-U91

Vorreiber 1022 für Schnellmontage

- Erhöhte Kompression
- Hoher IP-Schutz (IP 69K)
- 100% korrosionsbeständig
- Lochbild □ 14,1 auf 16,3 gerundet
- Werkzeuglos schnell montiert
- Verfügbar für Blechstärken von 0,5 bis 2 mm
- Patentiert



| | |
|---------------|---|
| ① Zunge | 1000-5046-SI |
| ② Betätigung | 1000-U873 |
| ③ Rastgehäuse | 1000-551-00 (1,5 - 2,0 mm Blechstärke inkl. Oberfläche) |
| | 1000-551-01 (1,0 - 1,5 mm Blechstärke inkl. Oberfläche) |
| | 1000-551-02 (0,5 - 1,0 mm Blechstärke inkl. Oberfläche) |

Vorreiber 1000 für Schnellmontage

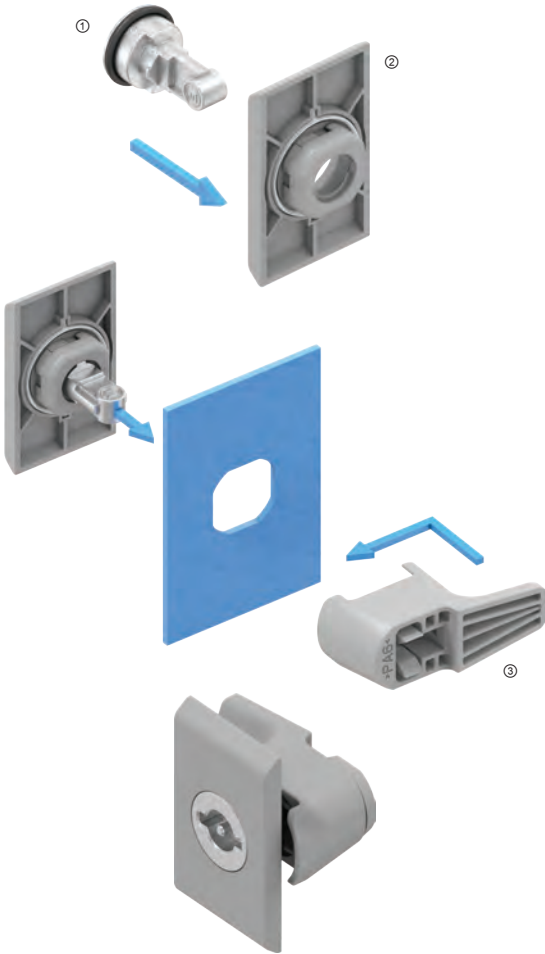
- Wahlweise mit Polyamid- oder Stahlzunge
- Hoher IP-Schutz (IP 69K)
- Für Türanschlag rechts und links
- Lochbild □ 20,1 auf 22,5 gerundet
- Werkzeuglos schnell montiert
- 3 Arten für verschiedene Blechstärken
- Patentiert



| | |
|----------------------|--|
| ① Betätigung | 1500-B140-H18 |
| ② Verriegelungsgabel | 1500-02-10 (1,0 - 1,5 mm Blechstärke inkl. Oberfläche) |
| | 1500-02-15 (1,5 - 2,0 mm Blechstärke inkl. Oberfläche) |
| ③ Gehäuse | 1500-01-G |

Vorreiber 1500 für Schnellmontage

- Kostengünstige Verschlusslösung
- Hoher IP-Schutz (IP 65)
- 100% korrosionsbeständig
- Lochbild □ 22,1 auf 24,5 gerundet
- Werkzeuglos schnell montiert
- Patentiert



① Betätigung nach Wahl

② Gehäuse vormontiert

③ Rastzunge - Höhe und Türstärke variabel

1000-U973 bis 1000-U978

1000-U972

1000-590-CX bis 1000-601-CX

Vorreiber 1000 für Schnellmontage

- 3 Teile in 3 Sekunden werkzeuglos montiert
- Kunststoff in Metallic-Optik
- Vormontierte Gehäuseplatte mit strukturierter Oberfläche
- Hoher IP-Schutz (IP 69K)
- Verfügbar für Blechstärken von 1 bis 3 mm
- Lochbild \square 20,1 auf 22,5 gerundet
- Patentiert

WirtschaftsWoche

 **WELT
MARKT
FÜHRER**

Champion

2021

EMKA Beschlagteile
Verschlüsse, Scharniere
und Dichtungen

 Akademie Deutscher Weltmarktführer

 Henri B. Meier
Unternehmerschule
 Universität St. Gallen

www.EMKA.com

EMKA Beschlagteile GmbH & Co. KG
Phone: +49/2051/273-0
42551 Velbert, Germany
info@emka.com